

# Vollzug der grenzüberschreitenden Förderprogramme

Möglichkeiten, Chancen, Hindernisse  
und Lösungsvorschläge aus der Sicht  
eines Praktikers

# Angaben zur Person

- Martin Schrötter
- beschäftigt bei Regierung von Niederbayern
- verantwortlich für Förderprogramme INTERREG Bayern- Tschechien und teilweise INTERREG Bayern- Österreich
- seit 1995 mit unterschiedlichen Förderprogrammen betraut

# Übersicht (1)

- Ziele Möglichkeiten und Grenzen der grenzüberschreitenden Programme
- Eigene Programmregeln oder Orientierung an nationalen Vorgaben
- Prüfungen
  - Antrags- und Ausgaben- Prüfung (FLC)
  - Prüfung durch übergeordnete Prüfstellen (SLC)
  - Checklistenproblematik

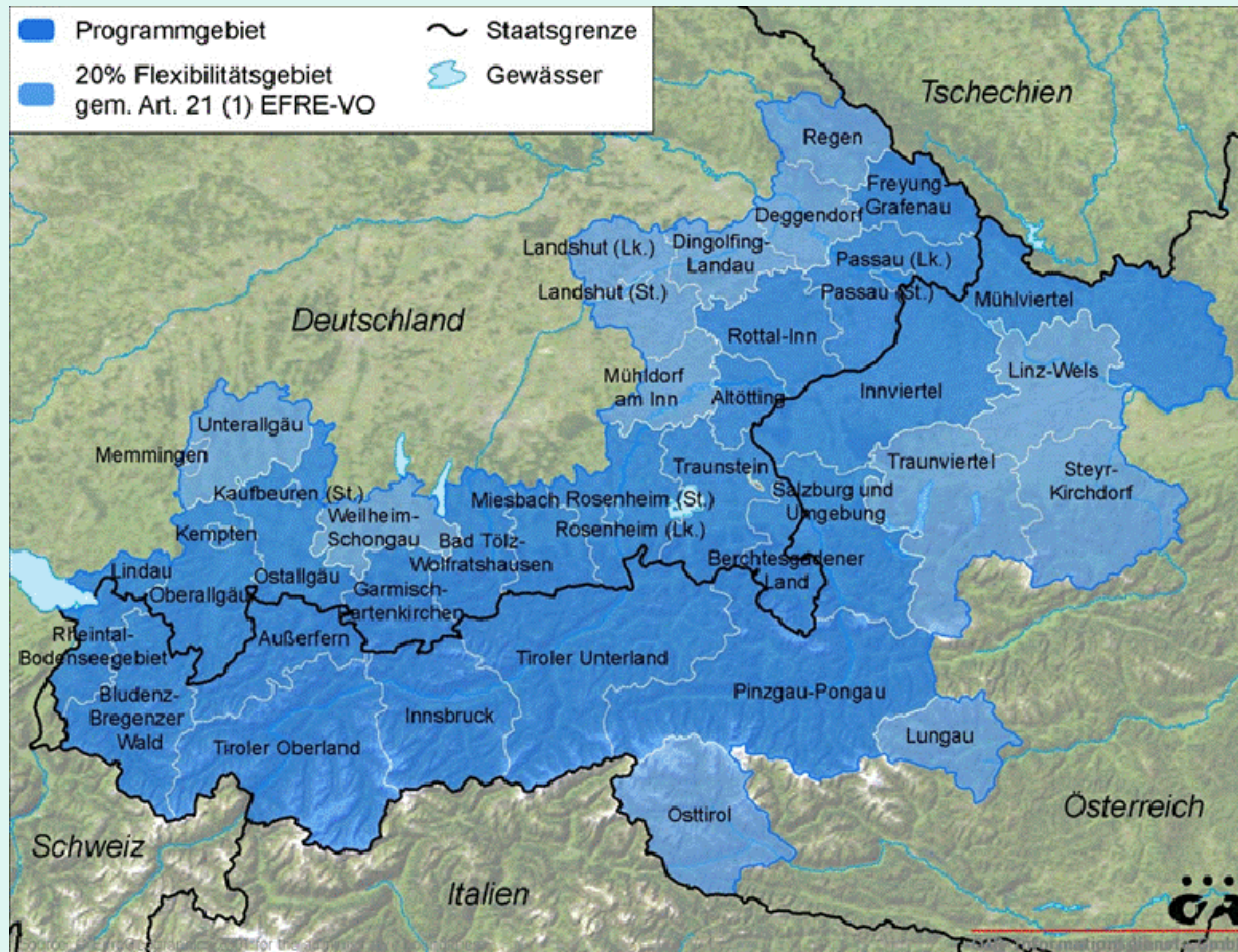
# Übersicht (2)

- Kriterien des Art 19 VO (EG) Nr. 1080/2006 – ein idealer Qualitätsmaßstab für die grenzüberschreitende Zusammenarbeit?
- elektronische Antragstellung, etc.
- Ausblick auf künftige Förderperiode
  - Neue Investitionsprioritäten
  - Bildung von grenzüberschreitenden Zusammenschlüssen (z.B. EDM)

# Fördergebiet INTERREG Bayern-Tschechien



# Fördergebiet INTERREG Österreich- Bayern



# Ziele Möglichkeiten und Grenzen der grenzüberschreitenden Programme

- Programmziel: Stärkung der grenzübergreifenden Zusammenarbeit (Art 3 c VO (EG) 1083 /2006)
- relativ breites Anwendungsgebiet (praktisch jede grenzüberschreitende Zusammenarbeit förderfähig)

## Schwerpunkte am Beispiel des Programms Bayern-Tschechien

- Wirtschaft: Tourismus (z.B. gemeinsames Marketing); Koordination des touristischen Angebots, Zusammenarbeit der Wirtschaftskammern
- Umwelt: hauptsächl. Naturschutzprojekte (Forschung in den Nationalparks, Infrastruktureinrichtungen im Grenzraum)
- Bildung (hauptsächl. Hochschulkooperationen)
- Kultur (Museen, Kunstprojekte)
- Verkehr (Straßen, Radwege)
- Euregioförderung



# Möglichkeiten und Grenzen

- Setzen von Akzenten durch gemeinsame Kooperationen
- Anpassung der Infrastruktur
- Abbau von Vorurteilen, Vorbehalten
- finanzielle Grenze z.B. 110 Mio. für BY-Cz
- verschiedene nationale Strukturen

## Eigene, gemeinsame Programmregeln oder Orientierung an nationalen Vorgaben

- Orientierung hauptsächlich an EU Vorgaben
- Nationale Vorgaben nur noch minimal
- Umsetzung: komplexe, eigene Regeln
- benötigt spezielles Wissen
- Schwieriges Einarbeiten von neuem Personal
- EU-Vorgaben und nationale Regeln gelten gleichzeitig und müssen beachtet werden
- sowohl nationale als auch EU-spezifische Formulare
- Mitarbeiter benötigen weniger Spezialkenntnisse
- leichteres Einarbeiten

# Prüfungen

- Antrags- und Ausgaben Prüfungen (FLC)
- Prüfungen durch übergeordnete Prüfstellen insbes. EU/P (SLC)
- Sinn: Einhaltung der Förderregeln
  - SLC: i.d.R. Prüfung von Abläufen, weniger der tatsächlichen Umsetzung.

# Exkurs Checklisten

- Grundlage Umsetzung von Vorgaben der Prüfbehörde der Kommission
- Ziel: Vereinheitlichung und Transparenz
- Wirkung: Verursachen hohen Arbeitsaufwand (z.B. By-Cz 6 Checklisten + 4 weitere Formulare)
- Erfolg: durch hohen Zeitaufwand leidet materielle Prüfung

# Checklisten (2)

- Lösungsvorschlag: weniger Detailvorgaben
- Prüfungen sollten folgendes beinhalten:
  - transparentes, faires Vergabeverfahren
  - Einhaltung des Beihilfenrechts
  - Grenzüberschreitende Projektwirkung
  - Publizität
  - wirtschaftliche Mittelverwendung

## Kriterien des Art 19 VO (EG) Nr. 1080/2006 – ein idealer Qualitätsmaßstab für die grenzüberschreitende Zusammenarbeit?

- gemeinsame Ausarbeitung
- gemeinsame Durchführung
- gemeinsame Finanzierung
- gemeinsames Personal
  - Ausführung durch externe Dienstleistungen
  - Ausführung durch Freiwillige

# Elektronische Antragstellung, etc.

- Wünschenswert: anwenderfreundliches System für Antragsteller und Bearbeiter
- Beachtung des Datenschutzes
- Anspruch an ein Programm: Personen mit geringer bis mittleren Computerkenntnissen sollten Antrag ohne Hilfe stellen können

# Ausblick auf künftige Förderperiode

- Neue Investitionsprioritäten
  - 11 Prioritäten aber nur in 4 darf gefördert werden
  - Ausnahmeklausel für 20 % der Maßnahmen
- Bildung von grenzüberschreitenden Zusammenschlüssen (z.B. EDM)



# Europaregion Donau- Moldau



**Vielen Dank für die  
Aufmerksamkeit**