

Forum 27/11/14

Le chaos sur chantier: comment l'éviter?



# **CADRE REGLEMENTAIRE EN FRANCE**

## **« L'IMPORTANCE DE LA COORDINATION »**

**DIRECCTE Alsace**

# L'IMPORTANCE DE LA COORDINATION

---

2 sources réglementaires



Directive cadre n°89.391/CEE  
du 12 juin 1989

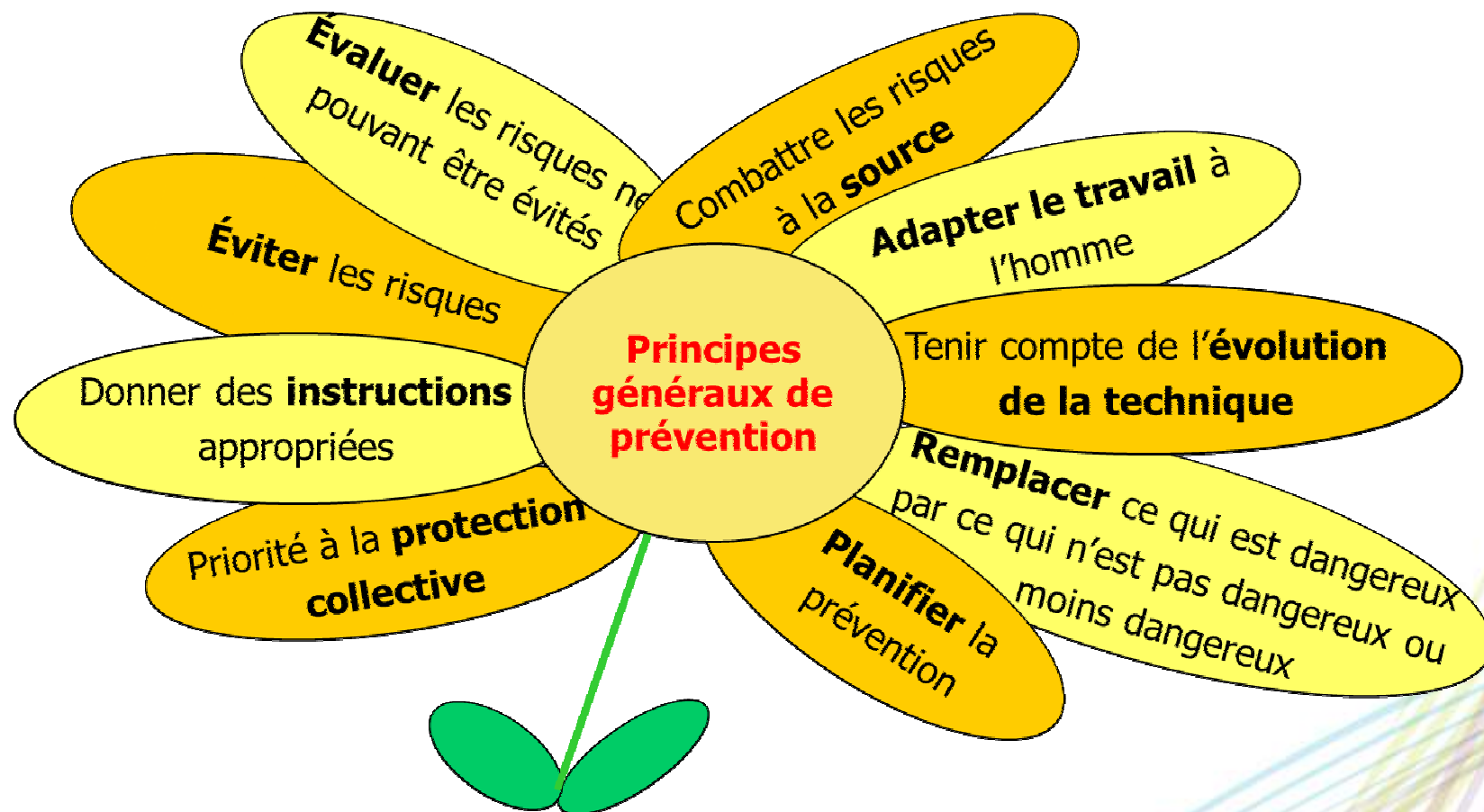
Directive n°92.57/CEE  
du 24 juin 1992



Loi n°91.1414 du 31/12/1991

Loi n°93.1418 du 31/12/93

# LES 9 PRINCIPES DE LA PRÉVENTION



# L'IMPORTANCE DE LA COORDINATION

---

- Coordination Sécurité Protection de la Santé (SPS)

Obligatoire et à l'initiative du Maître d'ouvrage (MOA)

→ pendant la phase de **conception**, d'études et d'élaboration de l'ouvrage

→ pendant la **réalisation**

# L'IMPORTANCE DE LA COORDINATION

---

**Qui est le Coordonnateur Sécurité  
Protection de la Santé (CSPS)?**

# L'IMPORTANCE DE LA COORDINATION

---

**3 Catégories de chantier  
= 3 niveaux de coordination**

Niveau 1 > 3,9 M €

Niveau 2 > 300 000 € < 3,9 M €

Niveau 3 < 300 000 €

# L'IMPORTANCE DE LA COORDINATION

---

- Le **maître d'ouvrage** à l'obligation de lui faire faire
  - Faire ouvrir le registre journal de coordination (RJC)
  - Faire constituer le dossier d'intervention ultérieure sur l'ouvrage (DIUO)
  - Faire établir le plan général de coordination (PGC)

# L'IMPORTANCE DE LA COORDINATION



Et lorsque la coordination dysfonctionne?



**Merci de votre attention**

Lovisa SCHAAD  
Inspecteur du travail  
DIRECCTE Alsace