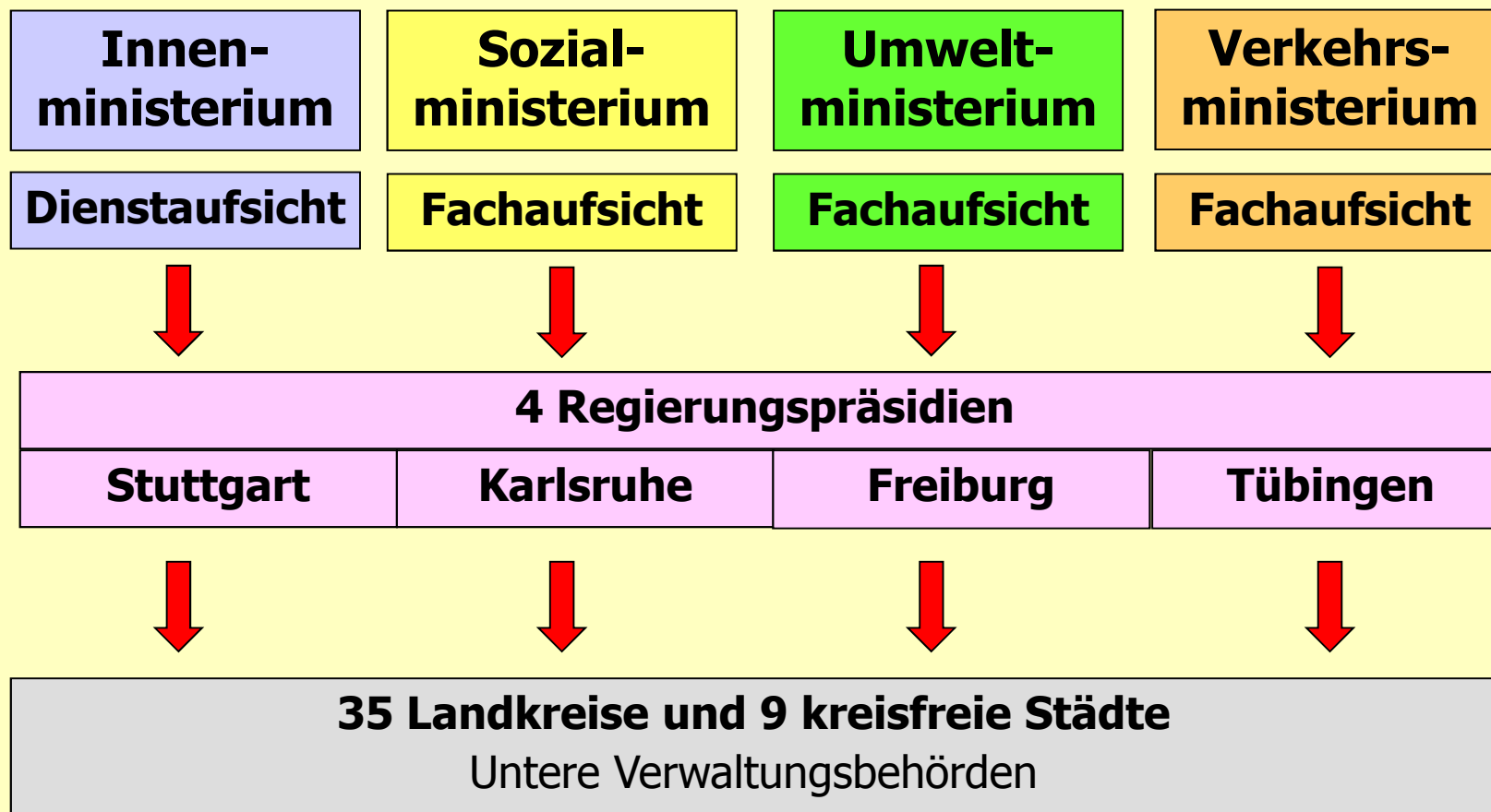
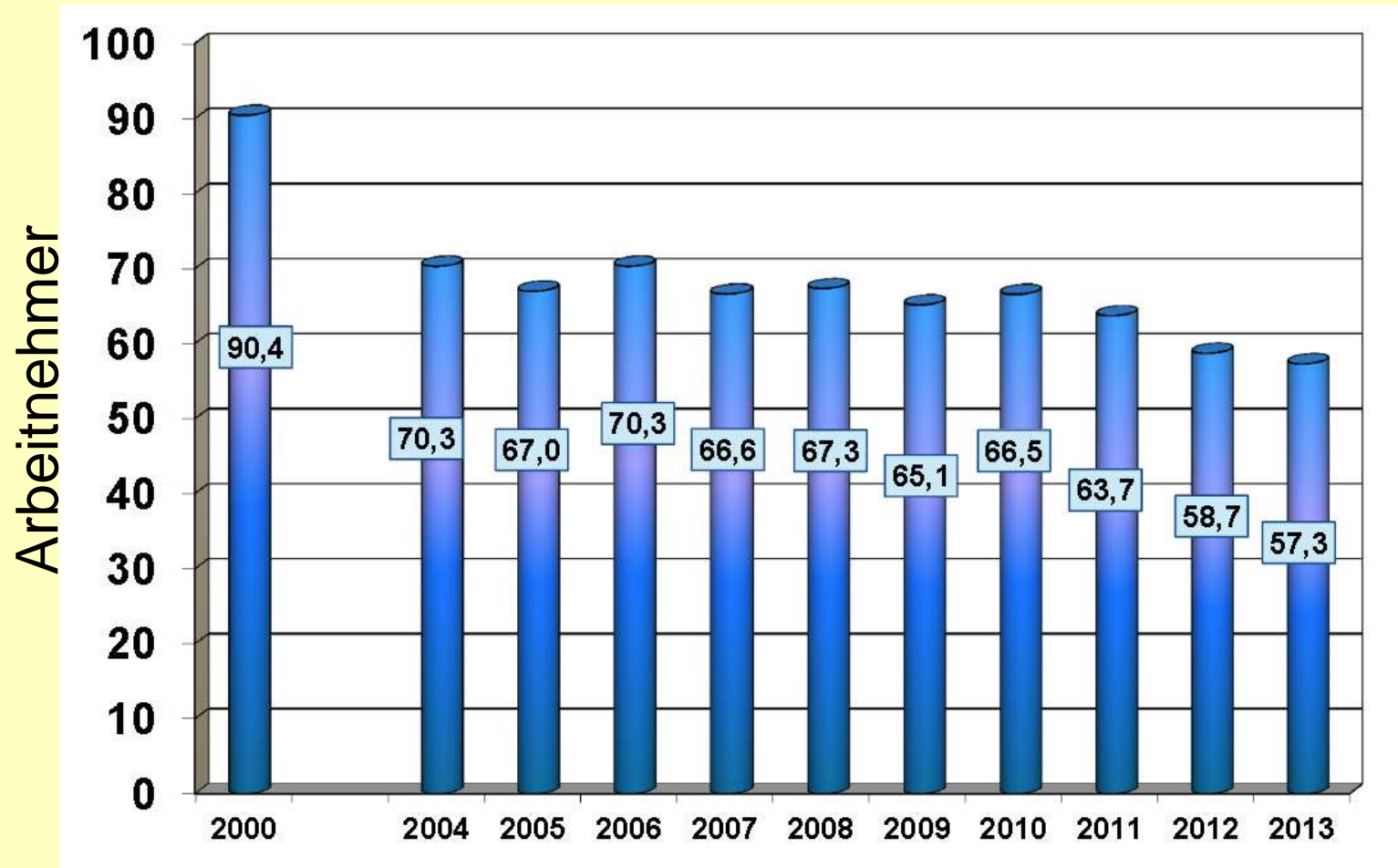


Behördenaufbau – Gewerbeaufsicht Baden-Württemberg



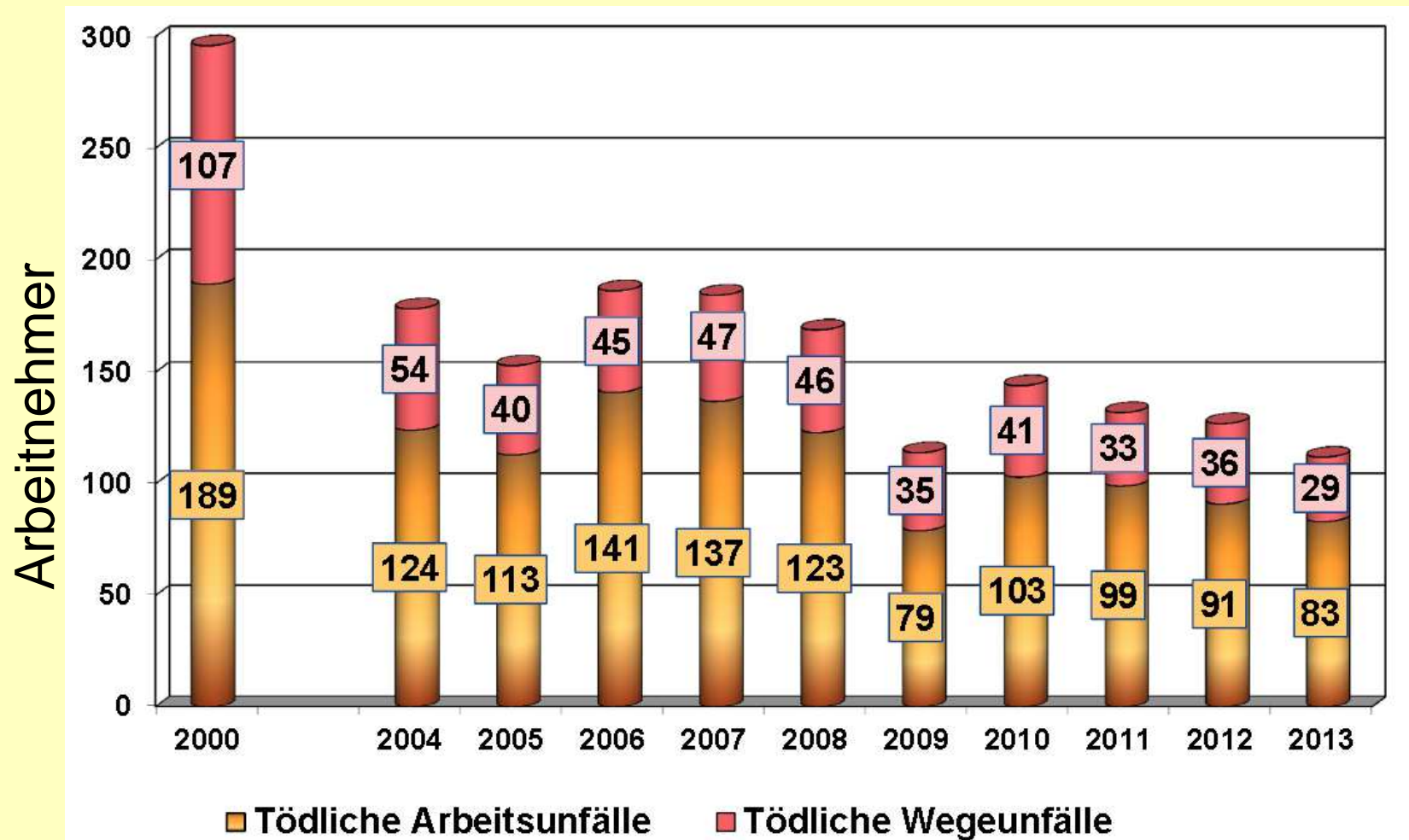
Meldepflichtige Arbeitsunfälle je 1000 Vollarbeitnehmer



Quelle: Berufsgenossenschaft der Bauwirtschaft - BG Bau



Tödliche Unfälle im Baugewerbe



Quelle: Berufsgenossenschaft der Bauwirtschaft – BG Bau

