

Prävention von beruflichen Hauterkrankungen



Dr. med. Helmut Walter

20.11.2015



Berufskrankheiten „Haut“

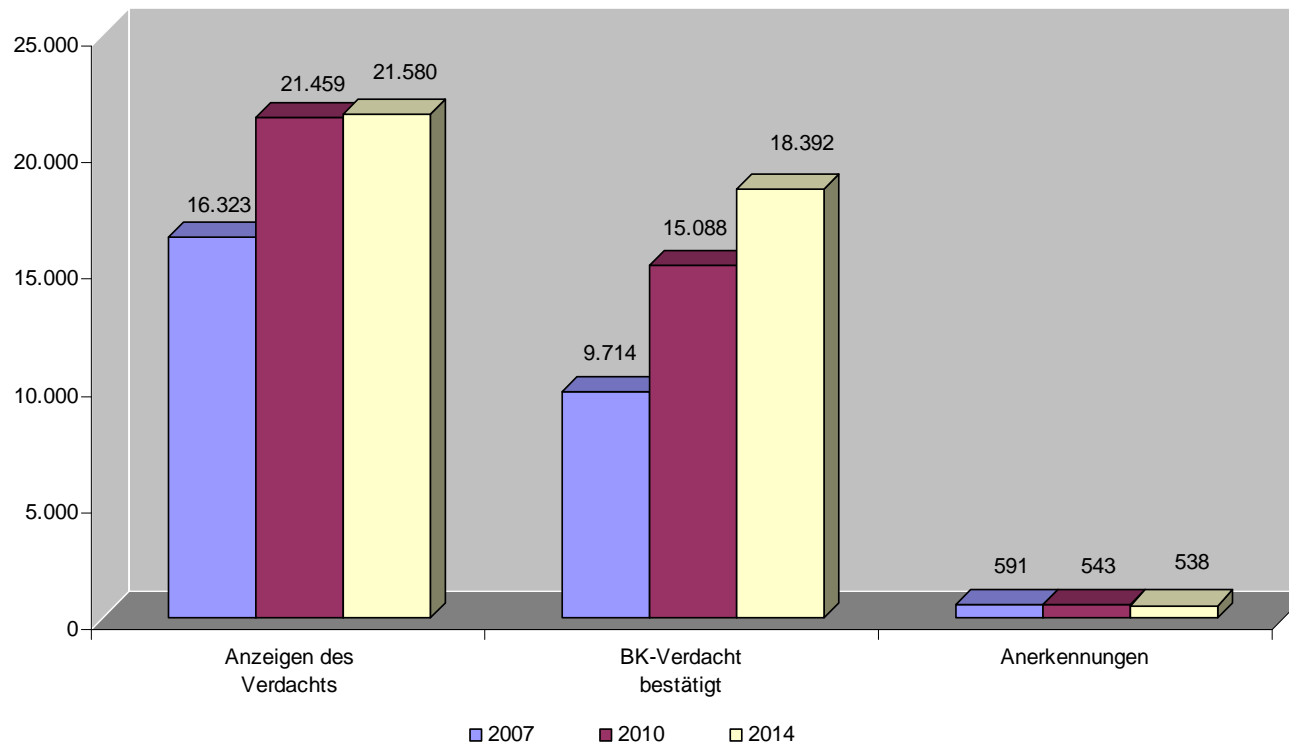
Berufskrankheit „Haut“ 5101

Schwere oder wiederholt rückfällige Hauterkrankungen, die zur Unterlassung aller Tätigkeiten gezwungen haben, die für die Entstehung, die Verschlimmerung oder das Wiederaufleben der Krankheit ursächlich waren oder sein können

Berufskrankheit „Hautkrebs“ 5103

Plattenepithelkarzinome oder multiple aktinische Keratosen der Haut durch natürliche UV-Strahlung

Zahl der Fälle BK 5101 – 2007-2014

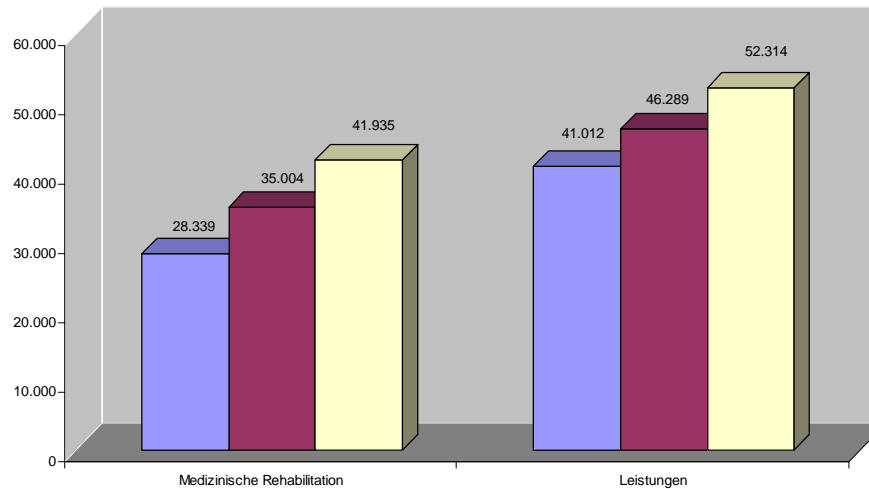


Zahlen beziehen sich auf die Unfallversicherungsträger der gewerblichen Wirtschaft in Deutschland

Leistungen für BK5101 – 2007-2013



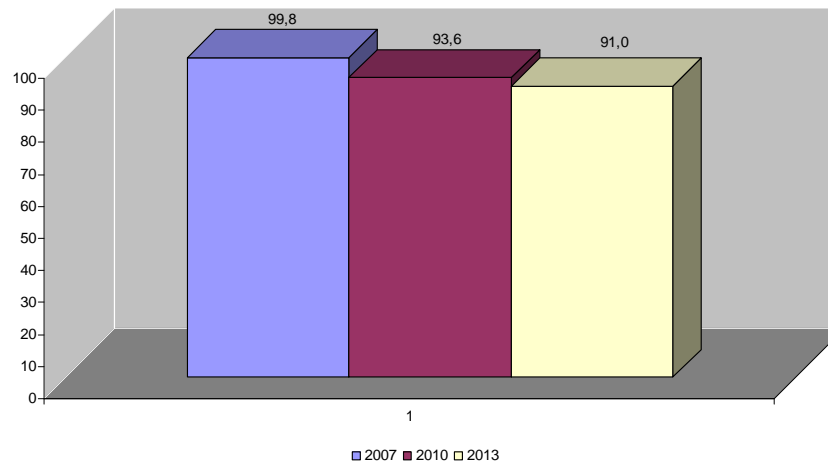
Anzahl der Fälle BK 5101



Anzahl der Reha-Fälle

Anzahl der Leistungsfälle insgesamt

Kosten der Fälle BK 5101 in Mio. €



Kostenentwicklung

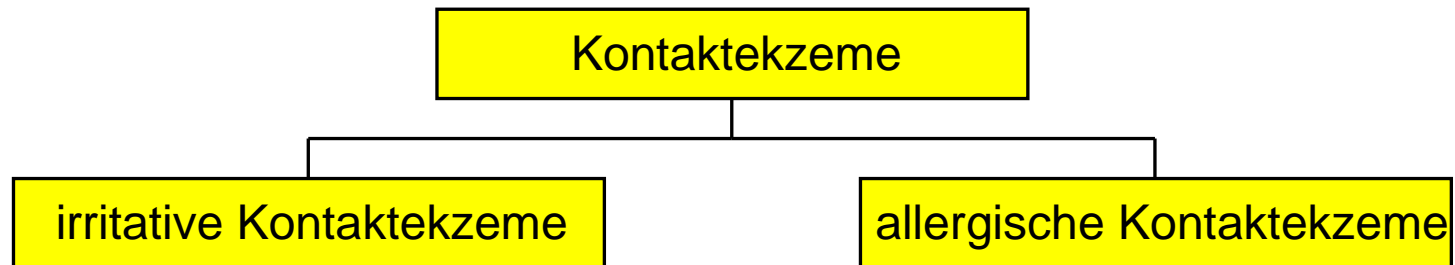
Zahlen beziehen sich auf die Unfallversicherungsträger der gewerblichen Wirtschaft in Deutschland

Zunahme an Fällen – Abnahme an Fallkosten

- Hautarztbericht optimiert 2006
- Stufenverfahren „Haut“ seit 2004 (Qualitätsstandard im §3-Verfahren)
- Frühere Behandlung (Behandlungsauftrag innerhalb von 4 Wo)
- Hautkampagne aller Unfallversicherungsträger 2007/2008
- Besseres Wissen durch breites Informations- und Schulungsangebot
- Kürzere Krankheitsverläufe – Unterlassungszwang weniger häufig
- Optimierung der Hautprävention in KMU

Ekzemtypen

Durch äußere Einflüsse verursachte Ekzeme



Durch innere Einflüsse verursachte Ekzeme



Prävention von beruflichen Hauterkrankungen

- **Austausch oder Reduktion von hautbelastenden Stoffen**
- **Auswahl geeigneter Schutzmaßnahmen**
 - Geeignete Schutzhandschuhe**
 - Hautschutzmittel – Wirksamkeit**
 - Hautreinigungsmittel nach Art der Verschmutzung**
 - Hautpflege nach der Arbeit**
- **Persönliche Verhaltensweise verbessern**
 - Reduzierung des Hautkontaktes bei Hautgefährdungen**
 - Anwendung von Hautmitteln (Schulung!)**
- **Arbeitsmedizinische Beratung/Untersuchung**
 - **Untersuchungsanlass nach ArbMedVV**
 - **Gefährdungsbeurteilung (z.B. erhöhte Hygieneanforderungen)**