



Öffentlicher Personennahverkehr der Doppelstadt Frankfurt (Oder) / Słubice



Ohne Grenzen. Bez granic.

Grenzüberschreitende kommunale Daseinsvorsorge in den Grenzregionen mit deutscher Beteiligung
- Rechtliche und kulturelle Möglichkeiten und Hemmnisse – 01.07.2015
Magdalena Warchol, Projektmanagerin Stadtverkehrsgesellschaft mbH Frankfurt (Oder),
Böttnerstraße 1, 15232 Frankfurt (Oder)
www.svf-ffo.de



Geografische Lage



- ca. 80 km östlich von Berlin
- ca. 450 km westlich von Warschau
- unmittelbare Nachbarn auf beiden Seiten der Oder
- zusammen ca. 80.000 Einwohner



Ohne Grenzen. Bez granic.

Grenzüberschreitende kommunale Daseinsvorsorge in den Grenzregionen mit deutscher Beteiligung
- Rechtliche und kulturelle Möglichkeiten und Hemmnisse

Magdalena Warchol, Projektmanagerin Stadtverkehrsgesellschaft mbH Frankfurt (Oder),
Böttnerstraße 1, 15232 Frankfurt (Oder)

www.svf-ffo.de



Standort



- Studentenstadt mit der Europa-Universität Viadrina und dem Collegium Polonicum als Teil der Adam-Mickiewicz-Universität
- Studenten wohnen und studieren beiderseits der Oder
- 30% des Einzelhandelsumsatz in Frankfurt (Oder) wird durch polnische Bürger erzielt, in Słubice über 50% durch deutsche Bürger
- viele Grenzpendler aus Słubice und Umgebung, die mit dem Zug von Frankfurt (Oder) aus zur Arbeit nach Berlin fahren
- wachsende Einwohnerzahl in Słubice
- beide Städte gehören zur Euroregion Pro Europa Viadrina
- grenzüberschreitende Zusammenarbeit von Kindergärten, Schulen und Vereinen
- Inanspruchnahme von Sport- und Kulturangeboten beiderseits der Oder



Ohne Grenzen. Bez granic.

Grenzüberschreitende kommunale Daseinsvorsorge in den Grenzregionen mit deutscher Beteiligung
- Rechtliche und kulturelle Möglichkeiten und Hemmnisse

Magdalena Warchol, Projektmanagerin Stadtverkehrsgesellschaft mbH Frankfurt (Oder),
Böttnerstraße 1, 15232 Frankfurt (Oder)

www.svf-ffo.de



Verflechtung



Gezielte Verflechtung beider Städte

- Beschluss des Frankfurt-Slubicer Handlungsplans 2010-2020
- Gründung des Frankfurt-Slubicer Kooperationszentrums
- Zahlreiche Tourismus- und Infrastrukturprojekte
- Gemeinsame Dachmarke und Stadtmarketingkonzept
- Fernwärmeprojekt Frankfurt (Oder)-Ślubice
- Gemeinsamer grenzüberschreitender ÖPNV



Grenzüberschreitende kommunale Daseinsvorsorge in den Grenzregionen mit deutscher Beteiligung
- Rechtliche und kulturelle Möglichkeiten und Hemmnisse

Magdalena Warchol, Projektmanagerin Stadtverkehrsgesellschaft mbH Frankfurt (Oder),
Böttnerstraße 1, 15232 Frankfurt (Oder)

www.svf-ffo.de



ÖPNV - Projekt



Geschichte

- erste Gespräche im Jahr 2000
- Gründung deutsch – polnischer Arbeitsgruppen, die sich mit rechtlichen, technischen u. wirtschaftlichen Fragen befassten
- Projektstudie und gemeinsames Strategiekonzept für einen gemeinsamen ÖPNV im Jahr 2011
- Start der grenzüberschreitenden Buslinie am 9. Dezember 2012



Grenzüberschreitende kommunale Daseinsvorsorge in den Grenzregionen mit deutscher Beteiligung
- Rechtliche und kulturelle Möglichkeiten und Hemmnisse

Magdalena Warchol, Projektmanagerin Stadtverkehrsgesellschaft mbH Frankfurt (Oder),
Böttnerstraße 1, 15232 Frankfurt (Oder)

www.svf-ffo.de



ÖPNV - Projekt



Eröffnung der gemeinsamen Buslinie am 09.12.2012



Ohne Grenzen. Bez granic.

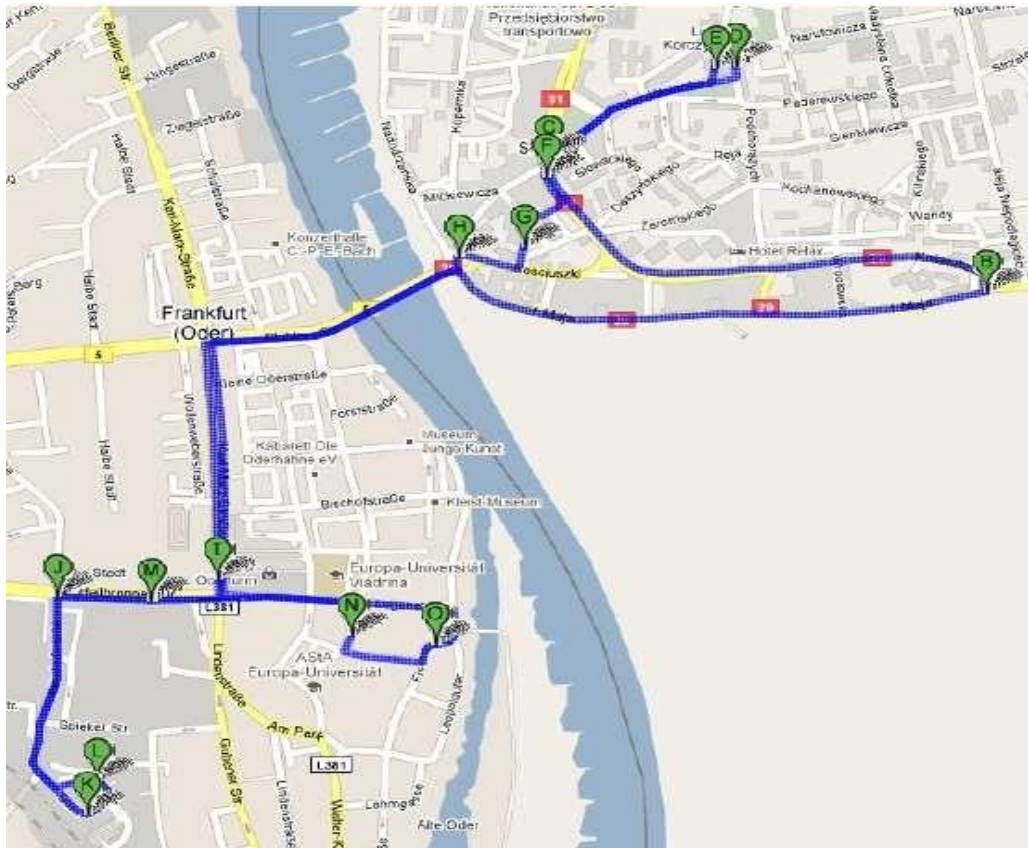
Grenzüberschreitende kommunale Daseinsvorsorge in den Grenzregionen mit deutscher Beteiligung
- Rechtliche und kulturelle Möglichkeiten und Hemmnisse

Magdalena Warchol, Projektmanagerin Stadtverkehrsgesellschaft mbH Frankfurt (Oder),
Böttnerstraße 1, 15232 Frankfurt (Oder)

www.svf-ffo.de



Grundinformationen



- Taktfolge:
halbstündlich bis 09:00 Uhr
danach stündlich
- Einsatz von Erdgasbussen
- Linienlänge (gesamte Schleife) : ca. 8,5 km
- Beförderungskapazität:
max. 90 Fahrgäste pro Bus



Ohne Grenzen. Bez granic.

Grenzüberschreitende kommunale Daseinsvorsorge in den Grenzregionen mit deutscher Beteiligung
- Rechtliche und kulturelle Möglichkeiten und Hemmnisse

Magdalena Warchol, Projektmanagerin Stadtverkehrsgesellschaft mbH Frankfurt (Oder),
Böttnerstraße 1, 15232 Frankfurt (Oder)

www.svf-ffo.de



Besonderheit VBB



Einbindung von Słubice in das Tarifgebiet des Verkehrsverbunds Berlin-Brandenburg (VBB)

✓ **Vorteil**

Ein Fahrschein für das gesamte Gebiet Berlin - Brandenburg



Ohne Grenzen. Bez granic.

Grenzüberschreitende kommunale Daseinsvorsorge in den Grenzregionen mit deutscher Beteiligung
- Rechtliche und kulturelle Möglichkeiten und Hemmnisse

Magdalena Warchol, Projektmanagerin Stadtverkehrsgesellschaft mbH Frankfurt (Oder),
Böttnerstraße 1, 15232 Frankfurt (Oder)

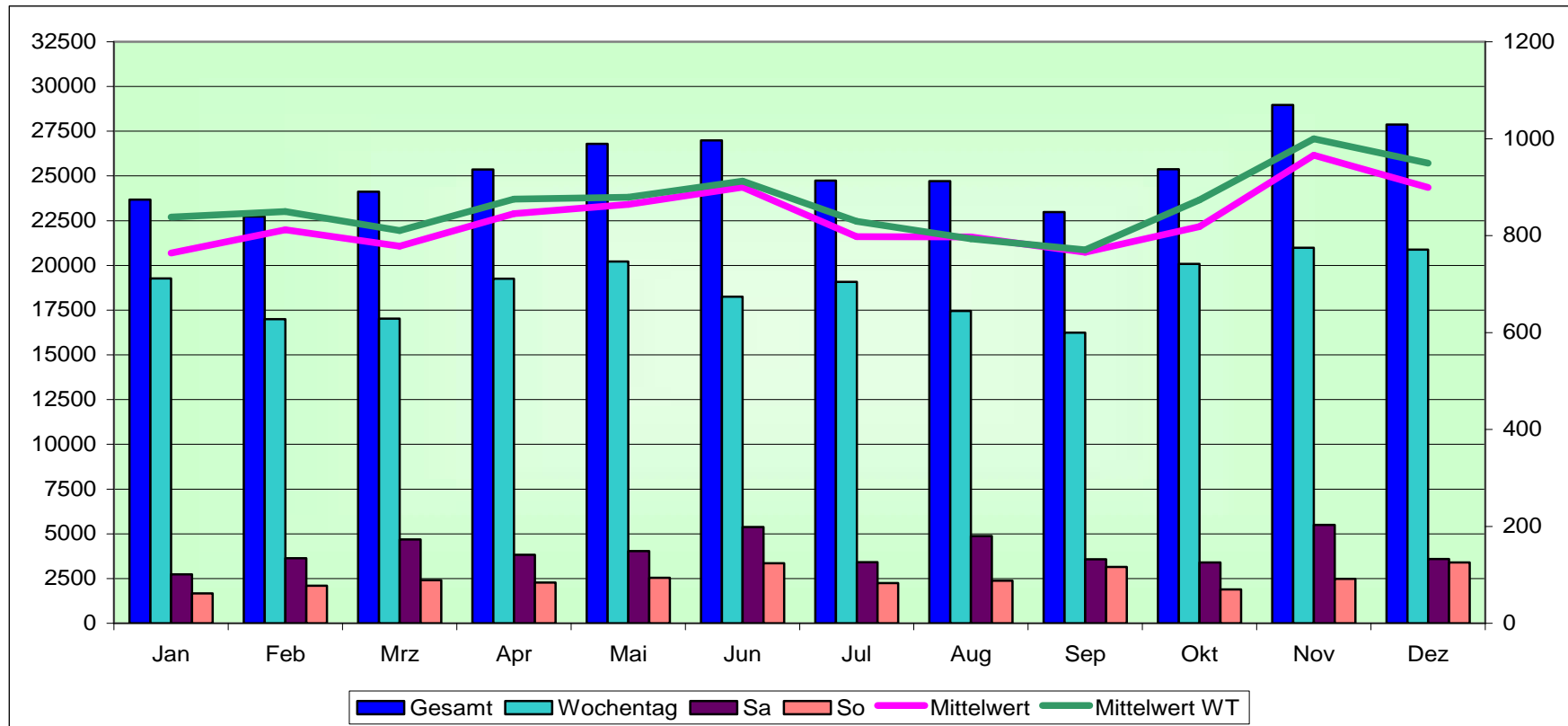
www.svf-ffo.de



Fahrgastzahlen



Gesamtfahrgäste im Jahr 2013 – ca. 304.328



Ohne Grenzen. Bez granic.

Grenzüberschreitende kommunale Daseinsvorsorge in den Grenzregionen mit deutscher Beteiligung
- Rechtliche und kulturelle Möglichkeiten und Hemmnisse

Magdalena Warchol, Projektmanagerin Stadtverkehrsgesellschaft mbH Frankfurt (Oder),
Böttnerstraße 1, 15232 Frankfurt (Oder)

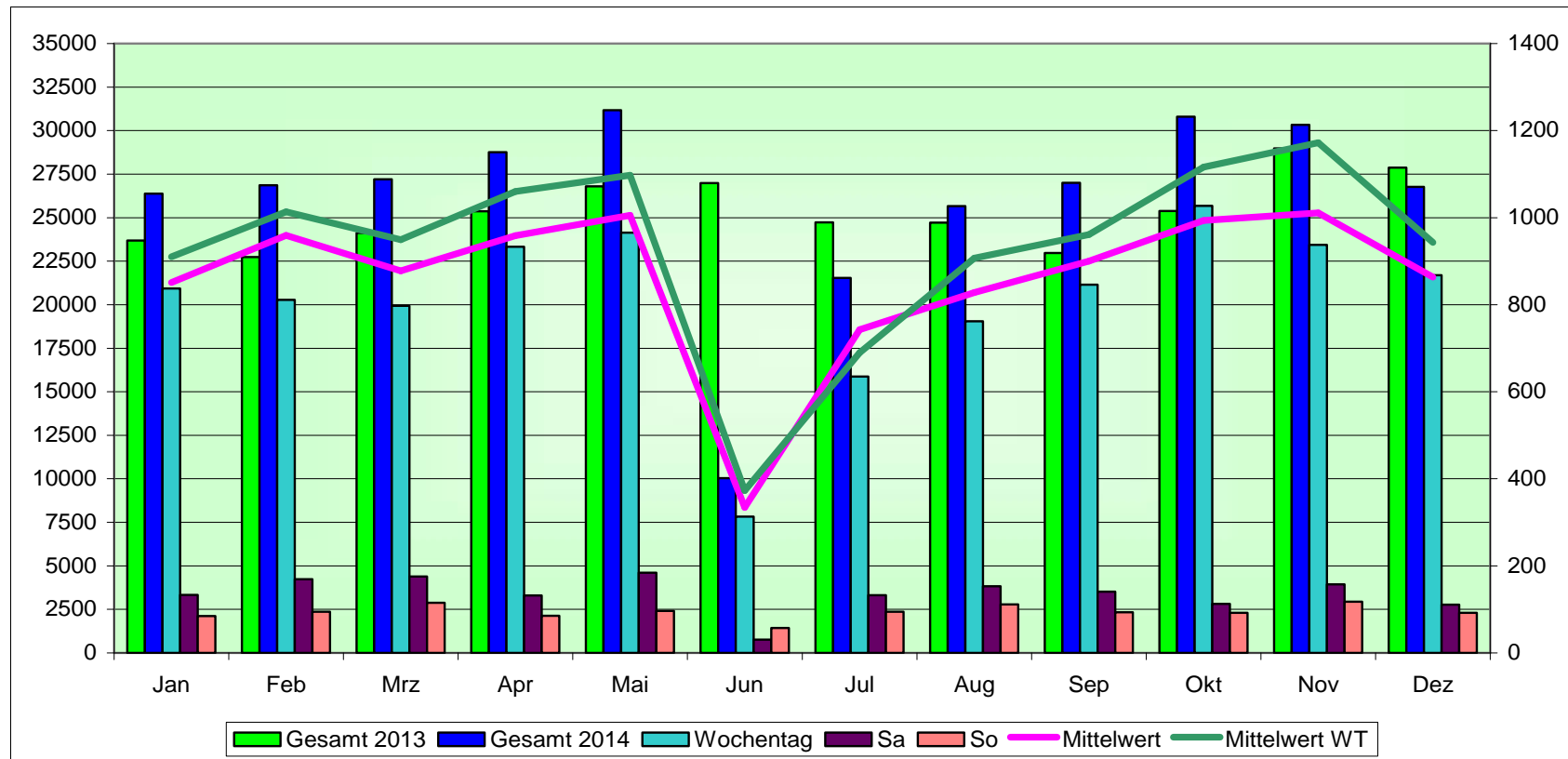
www.svf-ffo.de



Fahrgastzahlen



Gesamtfahrgäste im Jahr 2014 – ca. 312.519



Ohne Grenzen. Bez granic.

Grenzüberschreitende kommunale Daseinsvorsorge in den Grenzregionen mit deutscher Beteiligung
- Rechtliche und kulturelle Möglichkeiten und Hemmnisse

Magdalena Warchol, Projektmanagerin Stadtverkehrsgesellschaft mbH Frankfurt (Oder),
Böttnerstraße 1, 15232 Frankfurt (Oder)

www.svf-ffo.de



Realisierungshürden I



Trotz gemeinsamer Mitgliedschaft in der EU :

- unterschiedliche Rechtsordnungen
- keine oder umstrittene Rechtsgrundlagen der kommunalen Zusammenarbeit
- keine eindeutigen Rechtsgrundlagen für gemeinsame Finanzierung kommunaler Vorhaben
- Umsatzsteuerrechtliche Behandlung der Beförderungsleistung



Grenzüberschreitende kommunale Daseinsvorsorge in den Grenzregionen mit deutscher Beteiligung
- Rechtliche und kulturelle Möglichkeiten und Hemmnisse

Magdalena Warchol, Projektmanagerin Stadtverkehrsgesellschaft mbH Frankfurt (Oder),
Böttnerstraße 1, 15232 Frankfurt (Oder)

www.svf-ffo.de



Realisierungshürden II



Es fand eine Reihe von Treffen und Gesprächen zur Klärung dieser Fragen, z. B.

Treffen mit Mitgliedern des EU-Parlaments wie Dr. Christian Ehler (2001) und Joachim Zeller (2012).

Im April 2012 stellten Vertreter von Frankfurt (Oder) und Slubice dieses Problem dem Ausschuss der

Deutsch-Polnischen Regierungskommission für regionale und grenznahe Zusammenarbeit

vor und besuchten ebenfalls EU-Vertreter in Brüssel im Oktober 2012.



Grenzüberschreitende kommunale Daseinsvorsorge in den Grenzregionen mit deutscher Beteiligung
- Rechtliche und kulturelle Möglichkeiten und Hemmnisse

Magdalena Warchol, Projektmanagerin Stadtverkehrsgesellschaft mbH Frankfurt (Oder),
Böttnerstraße 1, 15232 Frankfurt (Oder)

www.svf-ffo.de



Realisierungshürden III



Trotz aller Bemühungen blieben Hindernisse wie:

- Keine Möglichkeit eine Zweckvereinbarung zu unterzeichnen oder einen gemeindlichen Zweckverband zu gründen, um den ÖPNV gemeinsam zu organisieren
- Schwierigkeiten bzgl. der Gewährung öffentlicher Zuschüsse oder Ausgleichsleistungen
- Einbindung in einen Verkehrsverbund problematisch (z. B. fehlende Möglichkeit der Mitgliedschaft)
- Umsatzsteuer fällt bei Beförderung dort an, wo die Beförderung stattfindet
- Fehlen zusätzlicher finanzieller Ausstattung der Kommunen, welche grenzüberschreitende Vorhaben umsetzen sollen und wollen



Ohne Grenzen. Bez granic.

Grenzüberschreitende kommunale Daseinsvorsorge in den Grenzregionen mit deutscher Beteiligung
- Rechtliche und kulturelle Möglichkeiten und Hemmnisse

Magdalena Warchol, Projektmanagerin Stadtverkehrsgesellschaft mbH Frankfurt (Oder),
Böttnerstraße 1, 15232 Frankfurt (Oder)

www.svf-ffo.de



Zukunftsaussichten I



Die SVF ist lediglich der ÖPNV-Dienstleister auf dem Gebiet zweier Selbstverwaltungskörperschaften, welche den Leistungsumfang als Auftraggeber in den entsprechenden Verträgen definieren

Als Betreiber und Auftragnehmer im Bereich der Daseinsvorsorge unterstützen wir unsere Auftraggeber immer, wenn es darum geht das Angebot qualitativ und quantitativ zu verbessern.

Daneben werden auf der Linie 983 alle Qualitätsansprüche erfüllt, welche der VBB als Verkehrsverbund auferlegt.



Ohne Grenzen. Bez granic.

Grenzüberschreitende kommunale Daseinsvorsorge in den Grenzregionen mit deutscher Beteiligung
- Rechtliche und kulturelle Möglichkeiten und Hemmnisse

Magdalena Warchol, Projektmanagerin Stadtverkehrsgesellschaft mbH Frankfurt (Oder),
Böttnerstraße 1, 15232 Frankfurt (Oder)

www.svf-ffo.de



Zukunftsaussichten II



Hieraus erwachsen folgende Maßnahmen:

- Regelmäßige Überprüfung einer evtl. Anpassung des Linienverlaufs
- Teilnahme in der Initiative CIVITAS
 - Geplante Maßnahmen u. a.: gemeinsamer NVP für FF/O und Slubice oder innovative barrierefreie Haltestellen
- Unterstützung der Stadt Słubice beim Umbau/Neubau des Busbahnhofes



Grenzüberschreitende kommunale Daseinsvorsorge in den Grenzregionen mit deutscher Beteiligung
- Rechtliche und kulturelle Möglichkeiten und Hemmnisse

Magdalena Warchol, Projektmanagerin Stadtverkehrsgesellschaft mbH Frankfurt (Oder),
Böttnerstraße 1, 15232 Frankfurt (Oder)

www.svf-ffo.de



Vielen Dank für Ihre Aufmerksamkeit



Ohne Grenzen. Bez granic.

Grenzüberschreitende kommunale Daseinsvorsorge in den Grenzregionen mit deutscher Beteiligung
- Rechtliche und kulturelle Möglichkeiten und Hemmnisse

Magdalena Warchol, Projektmanagerin Stadtverkehrsgesellschaft mbH Frankfurt (Oder),
Böttnerstraße 1, 15232 Frankfurt (Oder)

www.svf-ffo.de