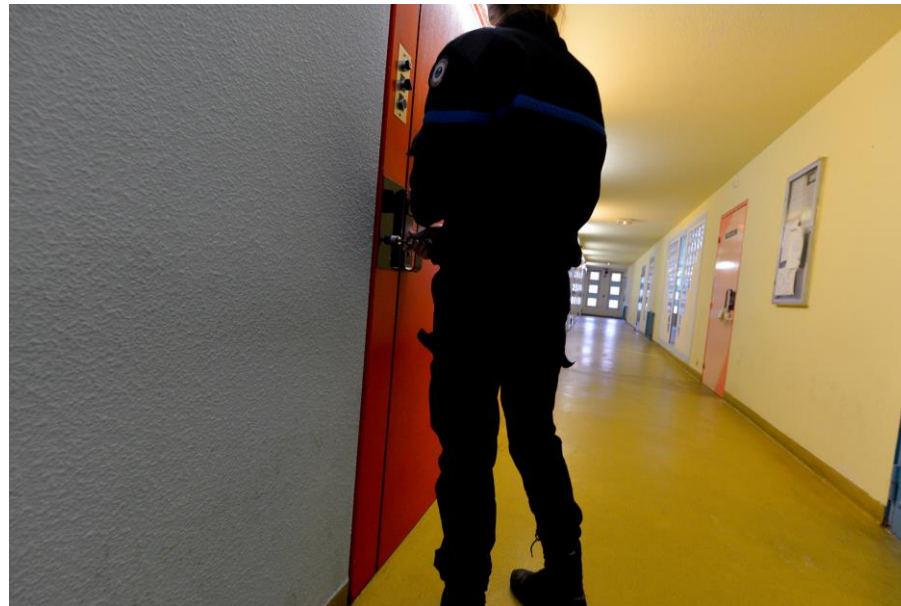


# Prévention de la radicalisation en milieu pénitentiaire

## Présentation du dispositif des binômes de soutien

### Direction Interrégionale des Services Pénitentiaires (DISP Est-Strasbourg)



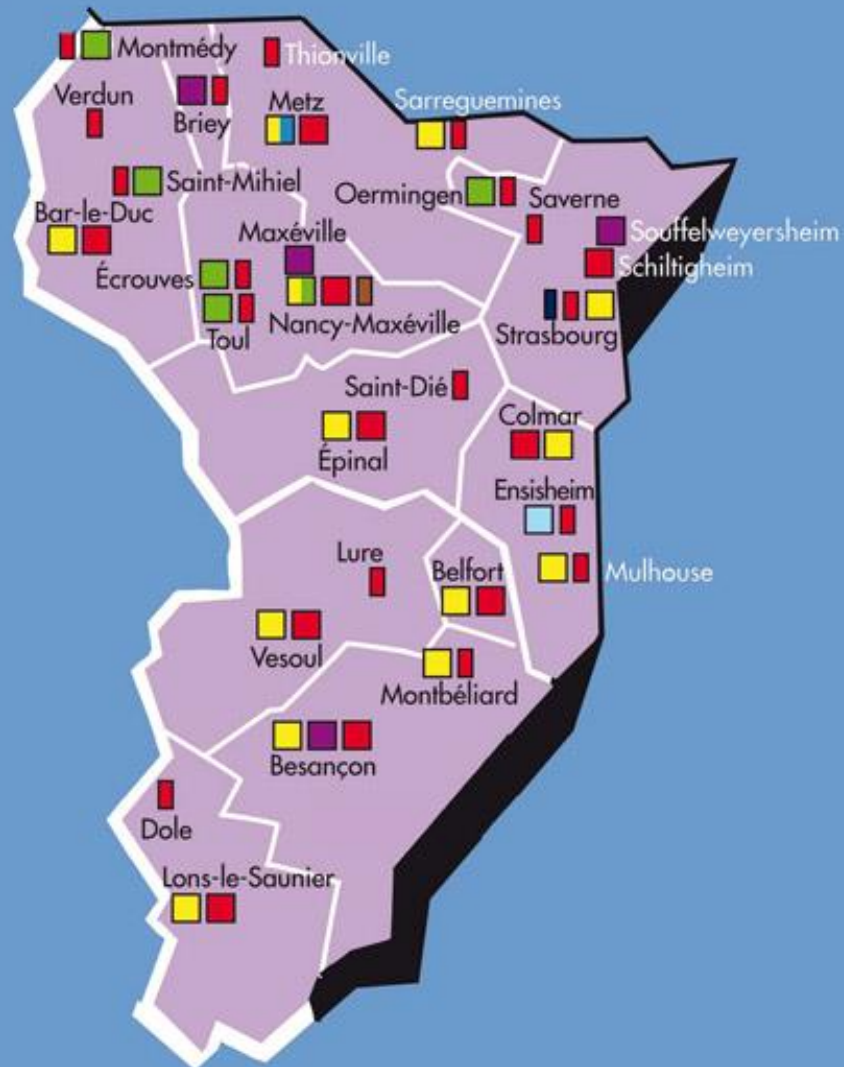
**Maud ACKER** – Coordinatrice du dispositif PLAT et des Binômes de Soutien  
**Claire BUGNARD** – Assistante de Service Social  
**Alexandre GIRAUD** - Psychologue

# Le Ministère de la Justice

## **3 administrations différentes :**

- Protection Judiciaire de la Jeunesse
- Services Judiciaires
- Administration Pénitentiaire

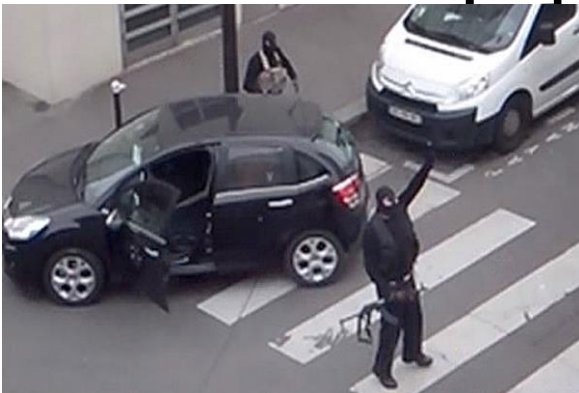




- Limite départementale administrative
- Direction Interrégionale Est-Strasbourg
- Maison d'arrêt (MA)
- Centre de détention (CD)
- Maison centrale (MC)
- Centre de semi-liberté (CSL)
- Centre pour peines aménagées (CPA)
- Centre pénitentiaire (ici un quartier MA et un quartier SL)
- Unité hospitalière sécurisée interrégionale (UHSI)
- Unité hospitalière spécialement aménagée (UHSA)
- Siège de service pénitentiaire d'insertion et de probation (SPIP)
- Antenne ou résidence administrative de SPIP

# Le contexte

## Janvier 2015



Chérif KOUACHI  
né le 29/11/1982



Saïd KOUACHI  
né le 07/09/1980



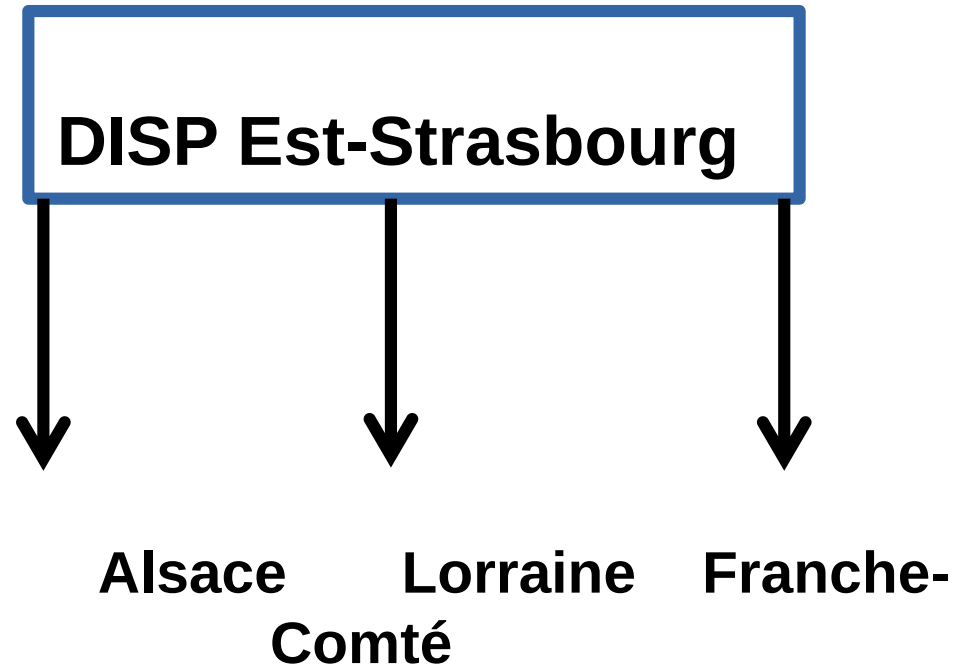
## 9 Avril 2015

Ministère de la justice

Adopte au niveau national

**PLAN DE LUTTE ANTI TERRORISME**

# Déclinaison Interrégionale PLAT



## 4 mesures dans le cadre du PLAT

- 1) Instauration d'une procédure de signalement
- 2) Développement des activités d'insertion
- 3) Création d'une commission de prévention et de lutte contre la radicalisation
- 4) Création de nouvelles missions et de nouveaux métiers

# Nouvelles missions

## Les Formateurs Relais

→ **Actions de sensibilisation** auprès du personnel de surveillance et du personnel d'insertion et de probation de l'Administration Pénitentiaire

→ **Apporter des connaissances supplémentaires** aux personnels encadrants



# Les nouveaux métiers

- **La Cellule du Renseignement Pénitentiaire**
  - Un responsable de cellule
  - Deux délégués interrégionaux au renseignement pénitentiaire (DIRP)
  - Un analyste veilleur
  - Un expert en investigation numérique
- **Les binômes de soutien**
  - Un éducateur
  - Un psychologue

# Les missions

- Sensibiliser le personnel pénitentiaire à la problématique de la radicalisation
- Soutenir les personnels dans le repérage et la prise en charge des personnes placées sous main de justice (PPSMJ)
- Inscrire l'action dans un réseau partenarial
- Concevoir, mettre en œuvre et superviser des programmes de prévention et de lutte contre la radicalisation au sein des établissements pénitentiaires

# Cadre d'intervention des Binômes de soutien

- Demande formulée par les Services Pénitentiaires d'Insertion et de Probation (SPIP) et/ou par les établissements pénitentiaires.
- Saisine du binôme de soutien par le Directeur Interrégional Adjoint
- L'intervention du binôme est indépendante du signalement.
- Public concerné :
  - Toutes personnes placées sous main de justice

# Les objectifs

- Croiser les regards
- Prévenir la radicalisation
- Contribuer à l'évaluation de la situation d'une PPSMJ
- Etablir une prise en charge adaptée
- Conseiller les acteurs pénitentiaires

# Conclusion

- Problématique complexe
- Importance de la pluridisciplinarité
- Des missions encore en construction

**Merci de votre attention**

**Vielen Dank für Ihre  
Aufmerksamkeit**

