



Usage des outils numériques et conditions de travail en France

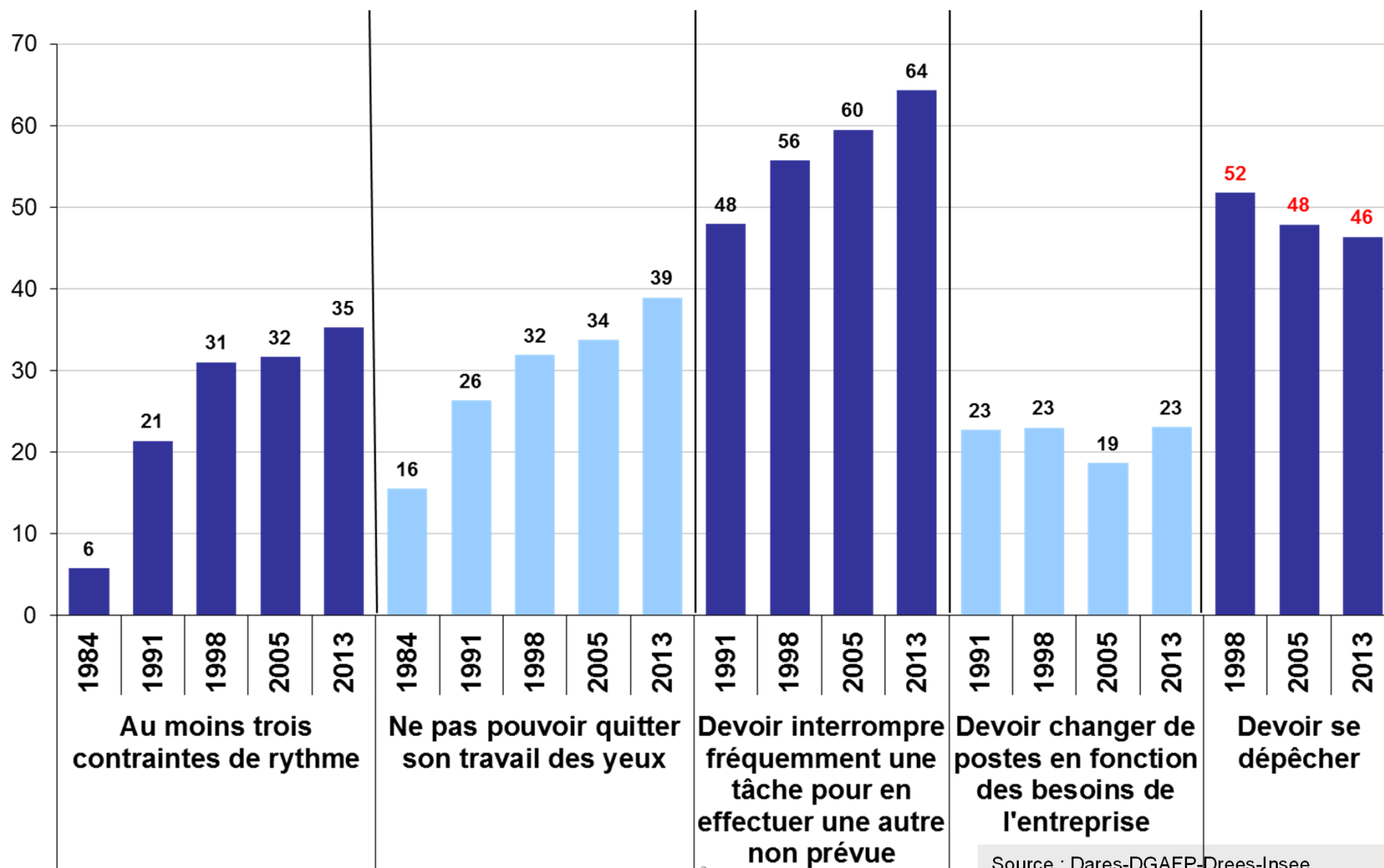
Amélie Mauroux

Dares

Forum Franco-allemand 23 novembre 2017
Numérisation du travail et impact sur la santé

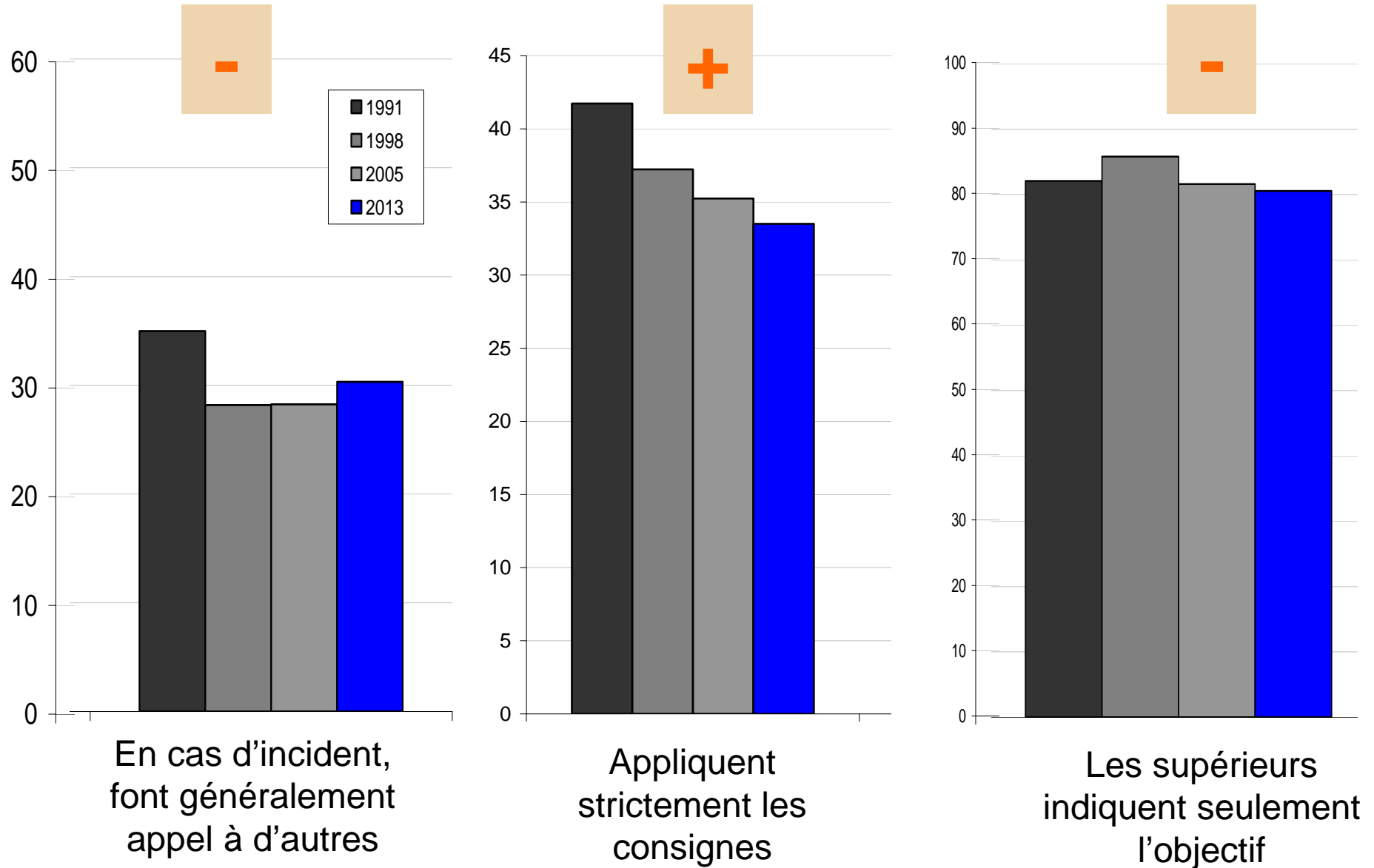
1 - Conditions de travail et organisation du travail entre 1984 et 2013

Contraintes sur le rythme de travail



Source : Dares-DGAFP-Drees-Insee, enquêtes Conditions de travail 1984-2013.
Champ : France métropolitaine, salariés.

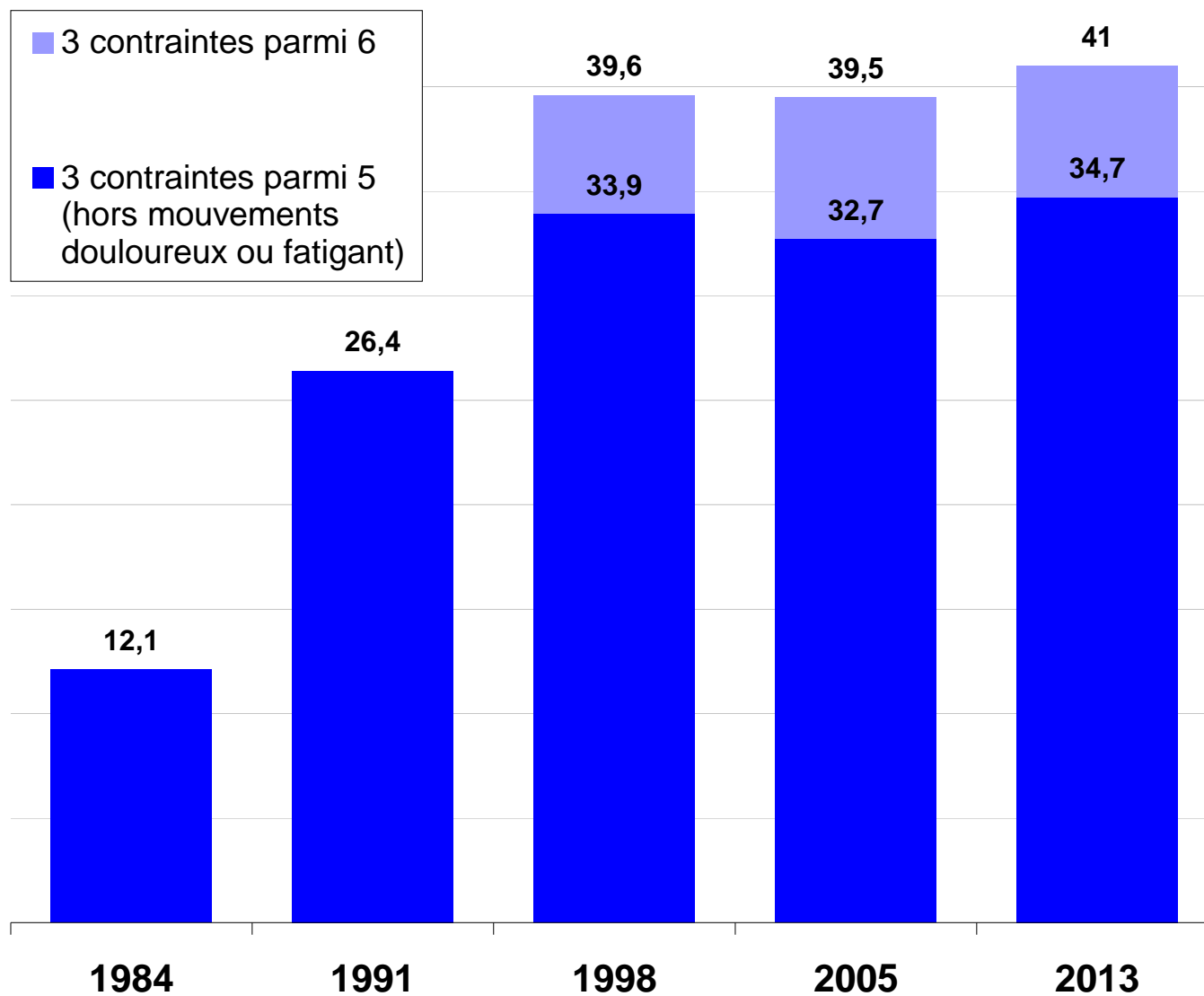
Autonomie procédurale



Soutien social stable

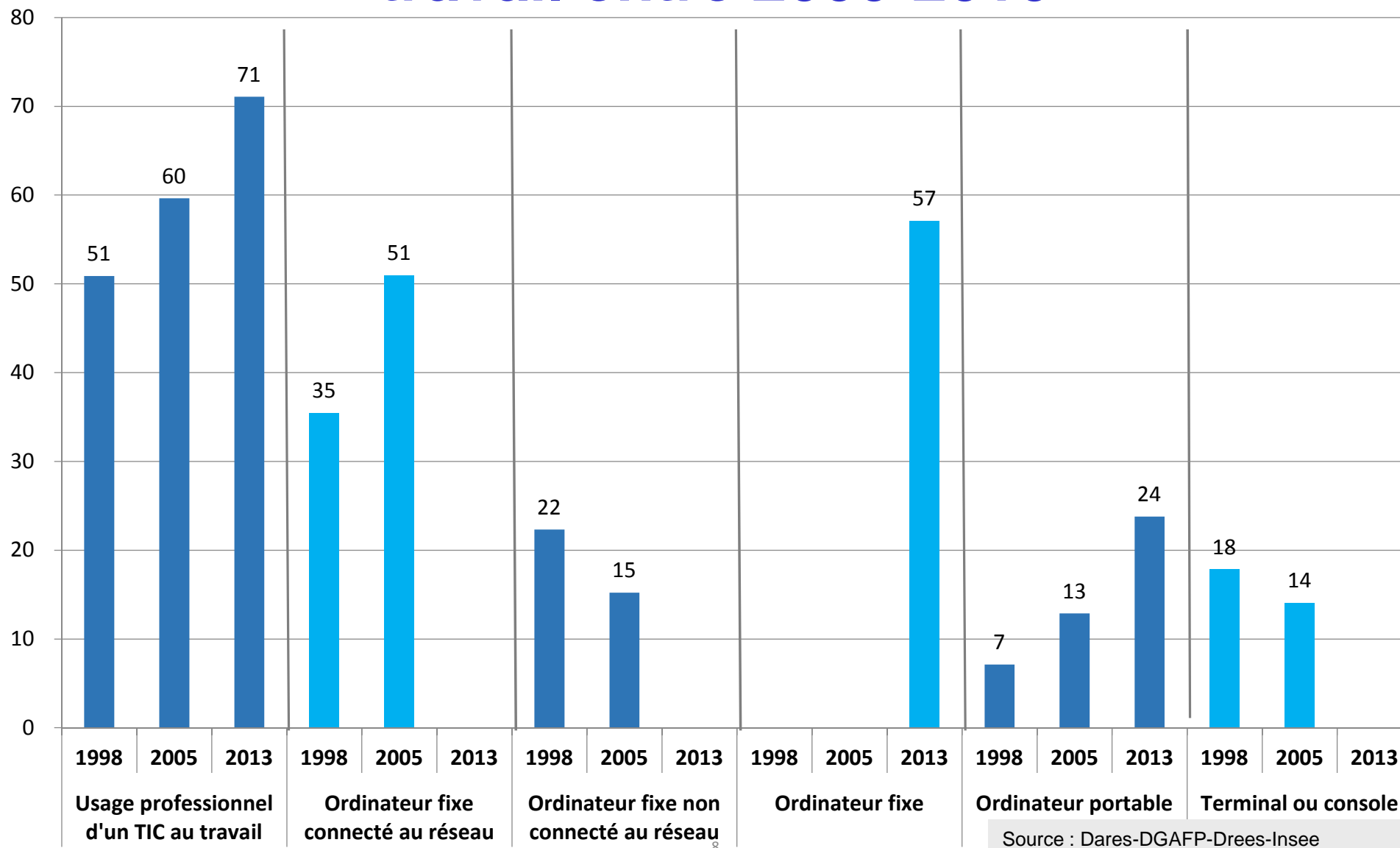
	1998	2005	2013
Etre aidé en cas de travail délicat :			
par les supérieurs hiérarchiques	59	59	66
par les collègues	72	74	80
Situations de tension dans les rapports			
avec les collègues	24	20	25
avec le supérieur hiérarchique	32	28	28
Avoir pour effectuer son travail correctement			
la possibilité de coopérer	86	89	91
suffisamment de collaborateurs	55	65	62
Score de soutien social (moyenne)	4,2	4,4	4,4
Discussions collectives	69	72	79

Efforts physiques et contraintes posturales



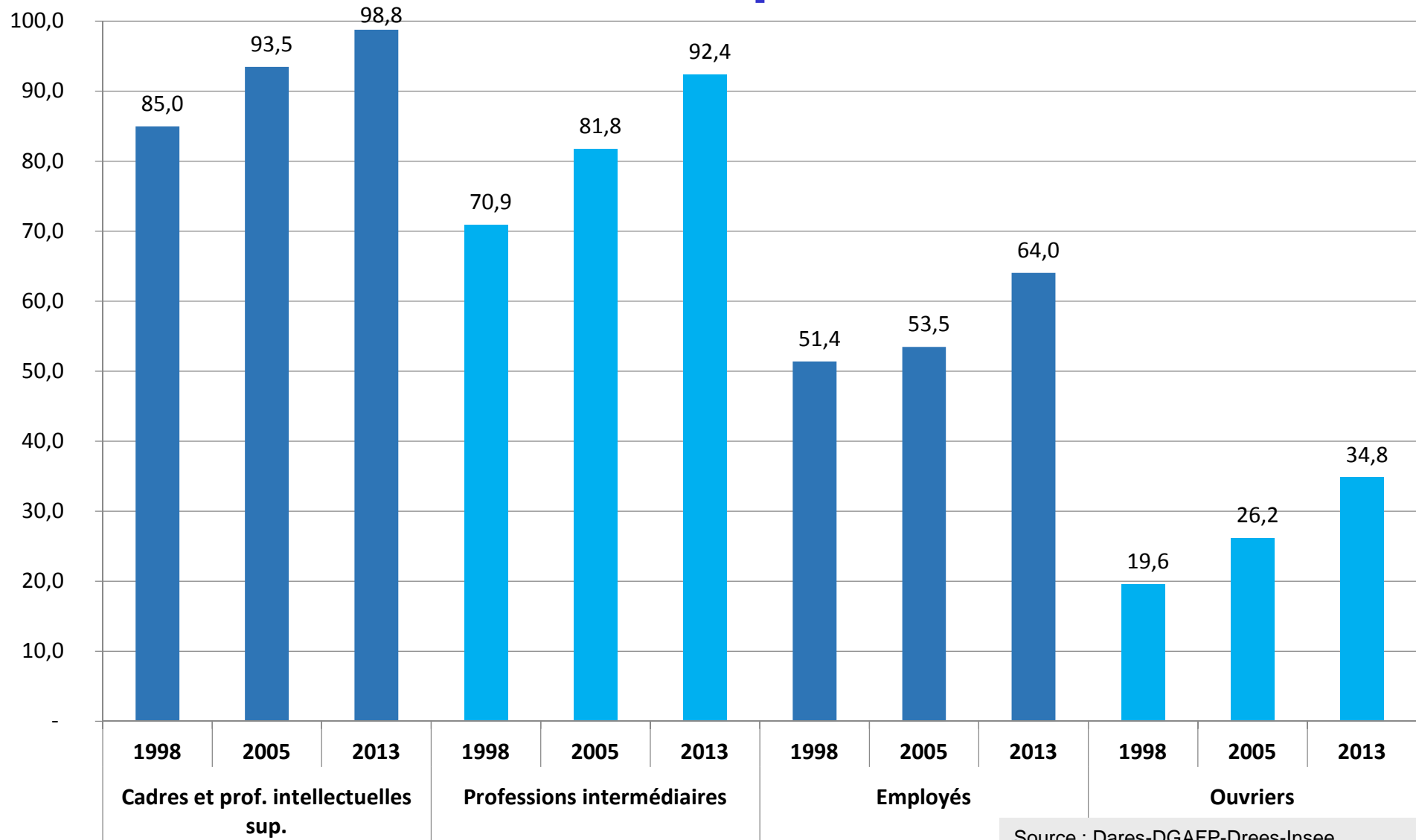
2 – Usage des équipements numériques depuis 1998

Usage croissant des outils numériques au travail entre 2000-2010



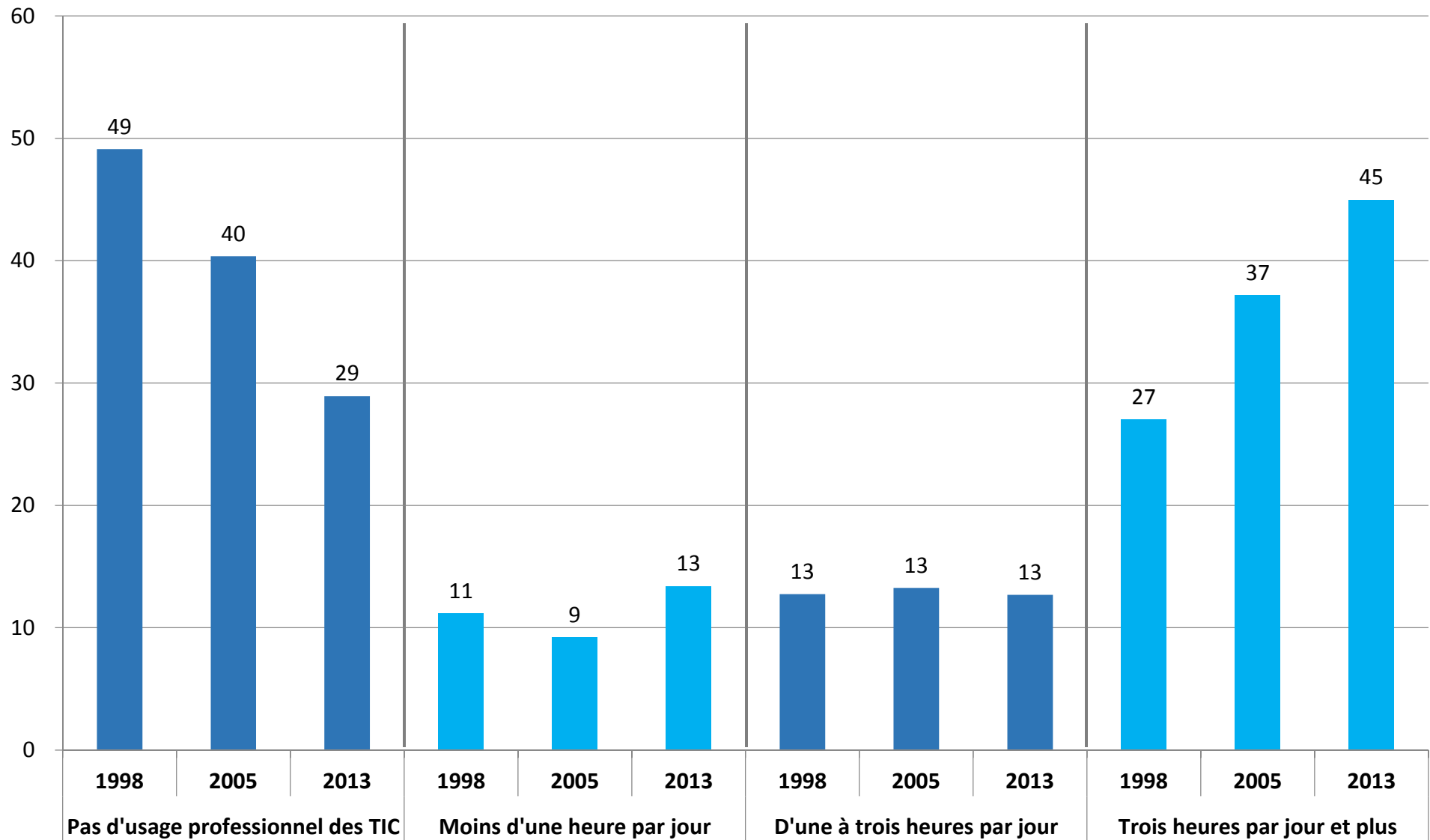
Source : Dares-DGAFP-Drees-Insee enquêtes Conditions de travail 1984-2013.
 Champ : France métropolitaine, salariés.

Usage professionnel des outils numériques

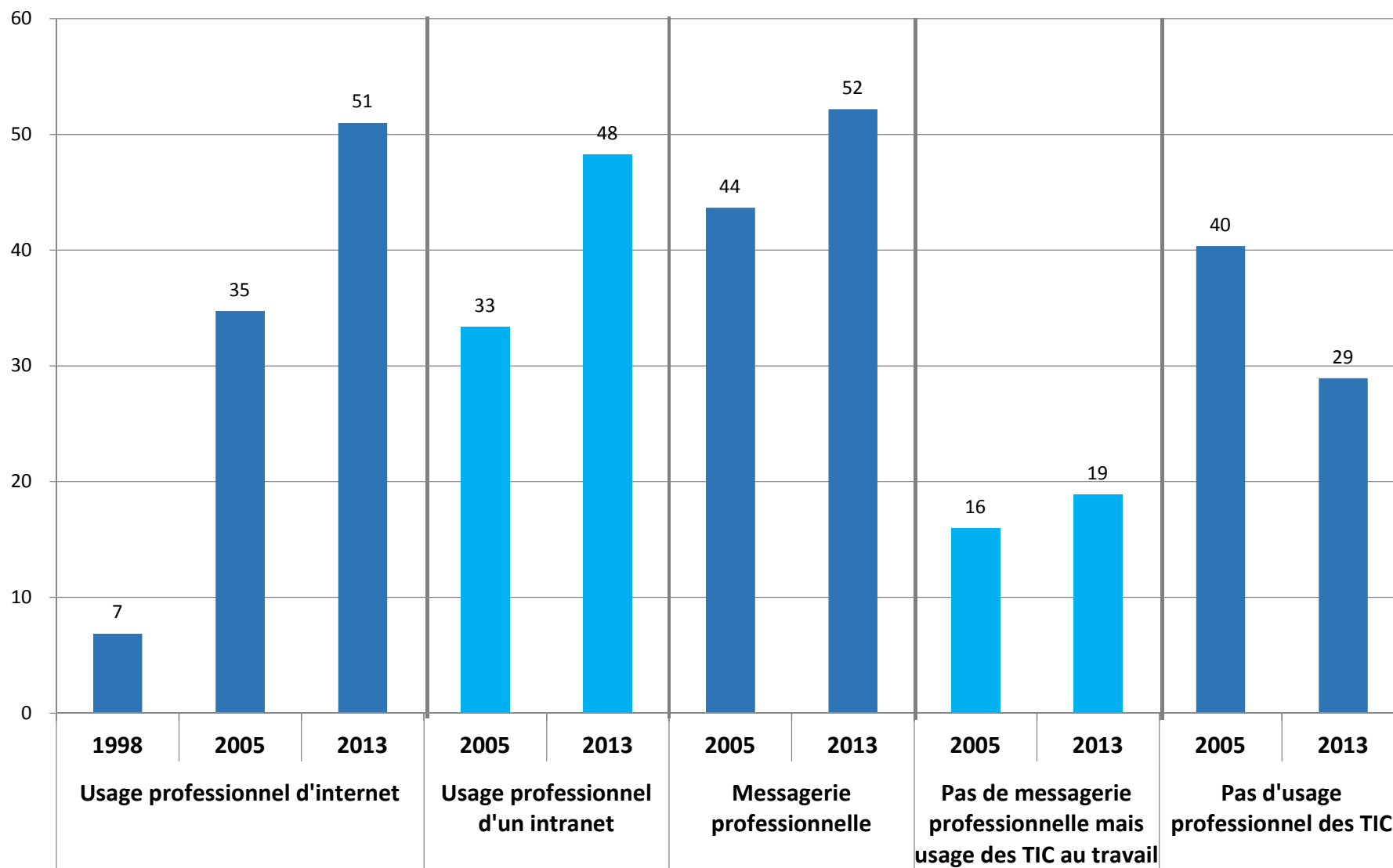


Source : Dares-DGAFP-Drees-Insee enquêtes Conditions de travail 1984-2013.
Champ : France métropolitaine, salariés.

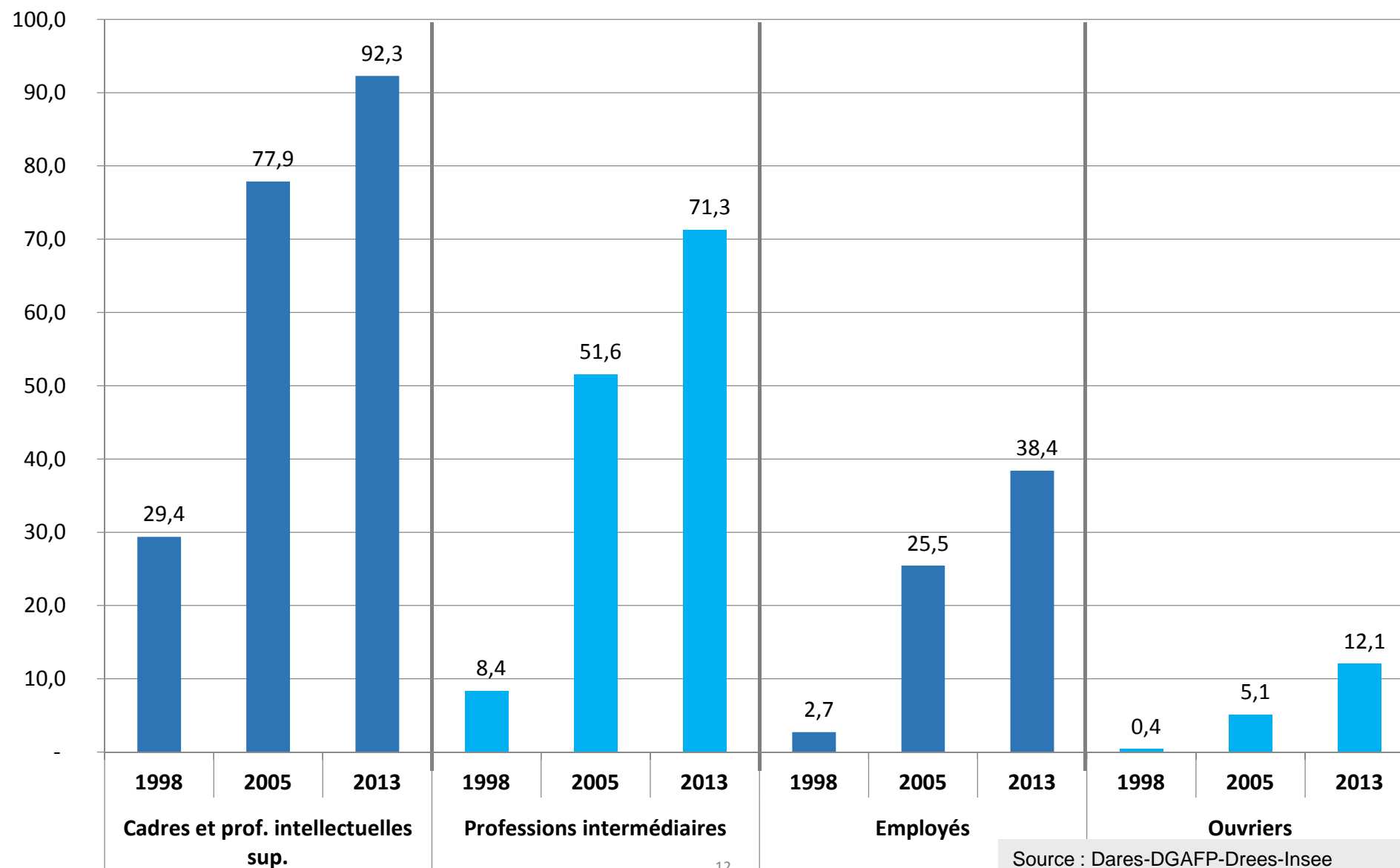
Intensité accrue de l'usage professionnel



Forte progression de la connexion au(x) réseau(x)



Usage professionnel d'internet



Source : Dares-DGAFP-Drees-Insee enquêtes Conditions de travail 1984-2013.
Champ : France métropolitaine, salariés.

3 – Usage des outils numériques et conditions de travail en 2013

Six modalités d'usage des TIC

- **Non-usage 30,9%**
 - Employés de maison, ouvriers qualifiés du gros œuvre, bouchers, charcutiers, boulangers, aides à domicile, maraîchers, jardiniers
- **Non-connecté* 6,5%**
 - Ouvriers non qualifiés du textile et du cuir, coiffeurs, esthéticiens, caissiers
- **Mobile** 16,9%**
 - Cadres commerciaux et technico-commerciaux, ingénieurs informatique et de l'industrie, dirigeants d'entreprise, cadres des transports, de la logistique et navigants de l'aviation
- **Peu intensif (moins de 3h) 16,8%**
 - Marins, pêcheurs, aquaculteurs, aides-soignants, infirmiers, sage-femmes, ouvriers qualifiés de maintenance, armée, police, pompiers
- **Modéré (de 3 à 7h/j) 15,6%**
 - Professionnels du droit, secrétaires de direction, catégories B, A, C de la fonction publique
- **Intensif (plus de 7h/j) 13,4%**
 - Employés, techniciens et cadres de la banque et des assurances, employés et techniciens de la comptabilité, agents administratifs des transports et du tourisme.

* Ne pas avoir de messagerie professionnelle, ne pas utiliser internet ni un intranet à des fins professionnelles.

** Au moins deux équipements parmi : accès distant à la messagerie professionnelle ou au réseau d'entreprise, ordinateur portable, téléphone portable professionnel

Six modalités d'usages des TIC

	Non utilisateurs	Non connectés	<3h/j	3 à 7h/j	Plus de 7h/j	Mobiles
Ensemble	30,9	6,5	16,8	15,6	13,4	16,9
Hommes	33,7	5,8	16,8	13,0	8,9	21,8
Femmes	28,0	6,5	17,1	18,2	18,1	12,2
15-24	41,5	8,7	19,5	13,0	10,0	7,4
25-29	25,9	6,4	21,1	15,3	17,3	13,9
30-39	25,3	5,5	17,3	15,4	16,5	20,0
40-49	31,3	6,1	16,2	15,7	12,2	18,5
50+	34,3	6,1	15,0	16,5	11,4	16,8
Cadres et professions intellectuelles supérieures	2,0	0,7	9,0	17,3	18,6	52,4
Professions intermédiaires	9,0	3,6	24,1	25,2	18,8	19,3
Employés qualifiés	12,0	7,6	19,9	25,3	28,7	6,6
Employés non qualifiés	61,4	9,5	15,6	7,1	3,8	2,7
Ouvriers qualifiés	63,0	10,7	17,2	5,0	1,7	2,5
Ouvriers non qualifiés, ouvriers agricoles	76,3	9,4	10,1	2,1	0,9	1,3

Zoom sur...

- **Les utilisateurs non-connectés : un travail intense et contraint**
 - Des conditions de travail relativement plus proches de celles de non-utilisateurs
 - De fortes contraintes sur les horaires et les rythmes de travail
 - Un travail plus répétitif et plus normé
- **Les mobiles : des usagers très autonomes mais débordés**
 - Charge de travail et charge mentale élevées pour ce salariat de confiance
 - Un débordement fréquent du travail sur la sphère privée
 - Très forte autonomie et fort sentiment de reconnaissance professionnelle
- **Les usagers sédentaires intensifs : sous pression malgré des postes plus routiniers**
 - Des horaires stables et prévisibles mais une charge de travail importante
 - Un sentiment de pression qui croît avec l'intensité de l'usage
 - mais une autonomie et une reconnaissance relativement plus faible que les mobiles

Conclusion

- Usage des outils numériques et organisation du travail intimement liés, donc difficile d'établir un lien univoque entre conditions de travail et utilisation des outils numériques
- Signes d'une corrélation entre usages des outils numériques et conditions de travail, mais hétérogène selon les usages, les métiers, les statuts