

Forêt et transformation du bois – partager une
approche nouvelle des risques

Waltarbeit und Holzverarbeitende Betriebe –
Sicherheit und Gesundheitsschutz bei der Arbeit
im Wandel

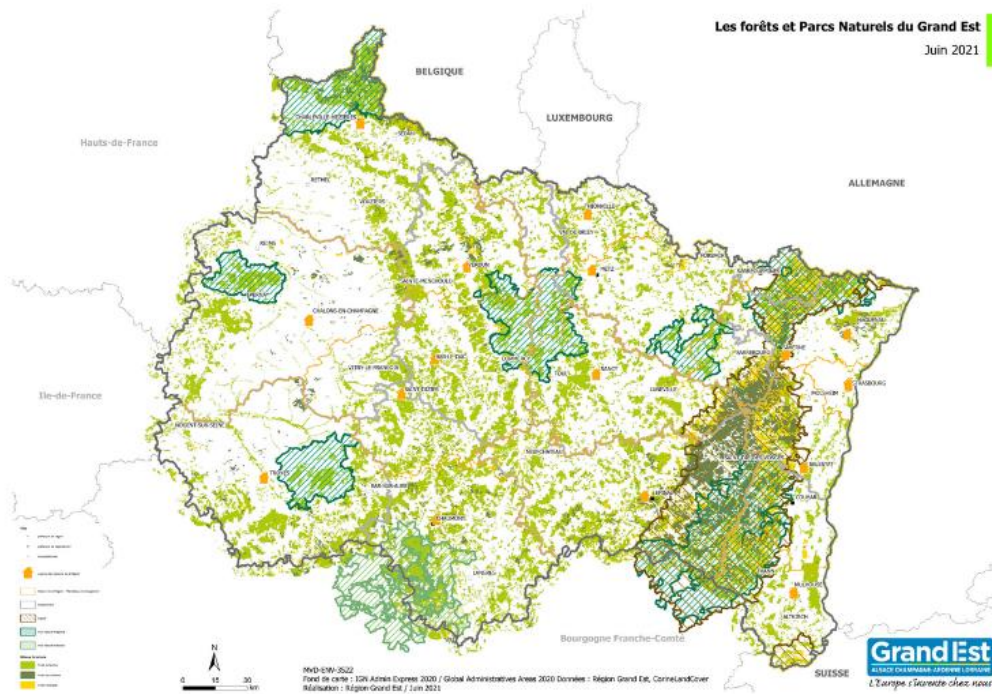
LA FORCE D'UN TOUT

**ALSACE
CHAMPAGNE-ARDENNE
LORRAINE**

17 novembre 2022
Strasbourg – Grand Est

Introduction de la journée

M. Raphaël LAUTH – Direction de l'Agriculture, de la Viticulture et de la Forêt
Chef du Service Forêt Bois



Interventions régionales dans le cadre
des soutiens économiques /
transversalités – multifonctionnalité de la
forêt



13 672 entreprises



55 500 emplois



Chiffre d'affaires
de 11 milliards €



Accompagner et mobiliser la filière dans les transitions : aide à la desserte forestière, Entreprises de Travaux Forestiers et Sylvicoles, pépinières, projets partenariaux...

- Equiper en **nouvelles technologies** les entreprises de travaux forestiers et sylvicoles et accompagner leur animation ;
- **Former les propriétaires publics, privés** : Appui, formation,
- **Améliorer l'accessibilité aux peuplements** dans les massifs forestiers et **prendre en compte le risque incendie**

Mobiliser la filière bois dans l'atténuation du changement climatique

- **Valoriser le matériau bois et sa première transformation :** accompagner les capacités de transformation de l'appareil industriel, anticiper les crises, s'inscrire dans la démarche RE 2020 et mettre l'effort sur la relocalisation de la production en Grand Est



- Le Président ROTTNER a souhaité qu'au sein de la Région, le sujet d'un environnement favorable à la santé irrigue nos dispositifs
- La Région dispose d'une Direction de la santé pilotée par Mme Sophie FEUERSTEIN (travaux du **Plan Régional Santé Environnement** Grand Est)
- La Région dispose d'un chef de projet Sécurité rattaché à la Direction Générale, monsieur Joël GUERET qui suit différents sujets liés

Merci

**Siège du Conseil
régional**
1 place Adrien Zeller
BP 91006
67070 Strasbourg Cedex
+33 (0)3 88 15 68 67

Hôtel de Région
5 rue de Jéricho
CS70441
51037 Châlons-en-Champagne
Cedex
+33 (0)3 26 70 21 21

Hôtel de Région
place Gabriel
Hocquard
CS 81004
57036 Metz Cedex 01
+33 (0)3 87 22 60 00

Retrouvez-nous sur

