



*Santé et sécurité au travail  
par-delà les frontières  
Arbeitsschutz  
über Grenzen hinweg*

## TABLE RONDE / DISKUSSIONSRUNDE



**FABRICANT DE PANNEAUX SOLAIRES**  
BESOINS EN TERMES DE MAINTENANCE ET  
D'ENTRETIEN POUR PRÉSERVER LA  
PERFORMANCE DES PANNEAUX SOLAIRES

*Lionel Hestin  
Responsable QSE*

*1, rue des Prés F- 67190  
DINSHEIM SUR BRUCHE*



# Installation et maintenance de panneaux solaires en toute

sécurité  
26 Novembre  
2024



**VOLTEC**  
solar

01

QUI

SOMMES-NOUS ?

# EN CHIFFRES

**2009**

Création  
par le groupe  
familial Strub

**500MW**

de capacité  
en 2023

**110**

collaborateurs



Dinsheim-sur-  
Bruche (67)

UNE SOCIÉTÉ FAMILIALE,  
UN ENGAGEMENT DURABLE



# TRIPLE CONVICTION



PRODUIRE  
LOCAL



PRODUIRE  
DURABLE



PRODUIRE  
BAS CARBONE

# DÉMARCHE SOCIÉTALE

ISO 9001:2015

**BUREAU VERITAS**  
Certification



ISO 45001

**BUREAU VERITAS**  
Certification



ISO 14001:2015

**BUREAU VERITAS**  
Certification



**CLIMAT  
CHERCHE  
PATRONS  
MILITANTS**



**La  
FRENCH FAB**

02

# QUE FABRIQUONS-NOUS ET COMMENT ?





# NOS PRODUITS



**TARKA 120 VSMP 500W Diamant**  
1870 x 1170 x 35 mm, 23kg



**TARKA 110 VSMP 455W Onyx**  
1870 x 1069 x 35 mm, 21kg



**TARKA 126 VSMS 355W**  
1835 x 1042 x 35 mm, 20,6kg



Faible impact  
environnemental



Technologie  
TLS Dicing



Backsheet  
sans Fluor



Cellules  
M10+

A person is seen from the back, looking at a large array of solar panels. The panels are dark with a grid of white lines. A blue horizontal band is overlaid on the middle of the image, containing white text.

# Recommandations en terme de Maintenance et Entretien

# INSTALLATION

- Installation par un professionnel habilité
- Sécurité incendie
- Prévention des chutes de hauteur
- Accès et circulation
- Equipements de sécurité
- Manipulation
- Précaution d'installation
- Type de montage et fixations
- Branchement et mise à la terre



# INSTALLATION

- Installation par un professionnel habilité
- Sécurité incendie
- Prévention des chutes de hauteur
- Accès et circulation
- Equipements de sécurité
- Manipulation
- Précaution d'installation
- Type de montage et fixation
- Branchement et mise à la terre



# ENTRETIEN REGULIER

- Nettoyage du verre
- Resserrage des fixations
- Vérification des connexions
- Inspection visuelle
- Thermographie (facultatif)

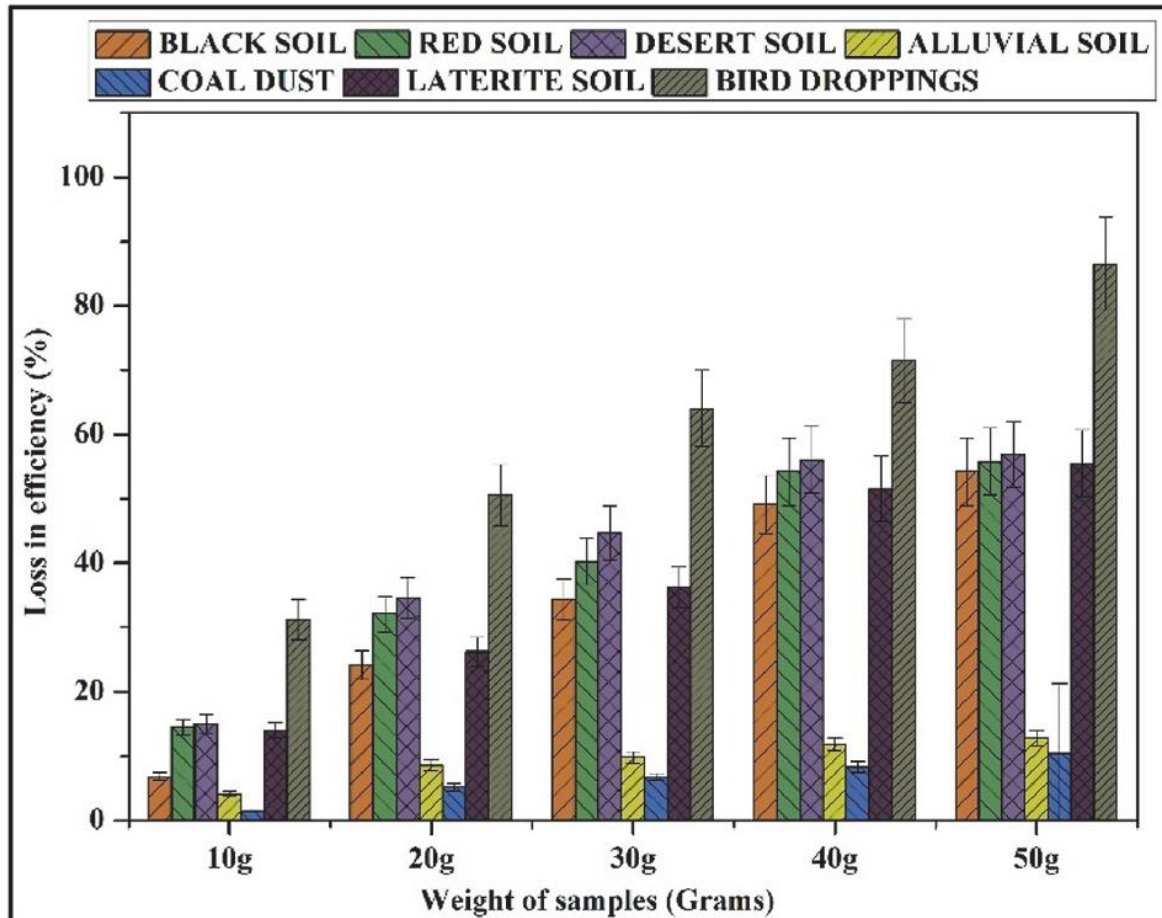


MANUEL D'INSTALLATION  
ET D'ENTRETIEN

TARKA 110 & 120  
VSMP VSBP

# POURQUOI NETTOYER?

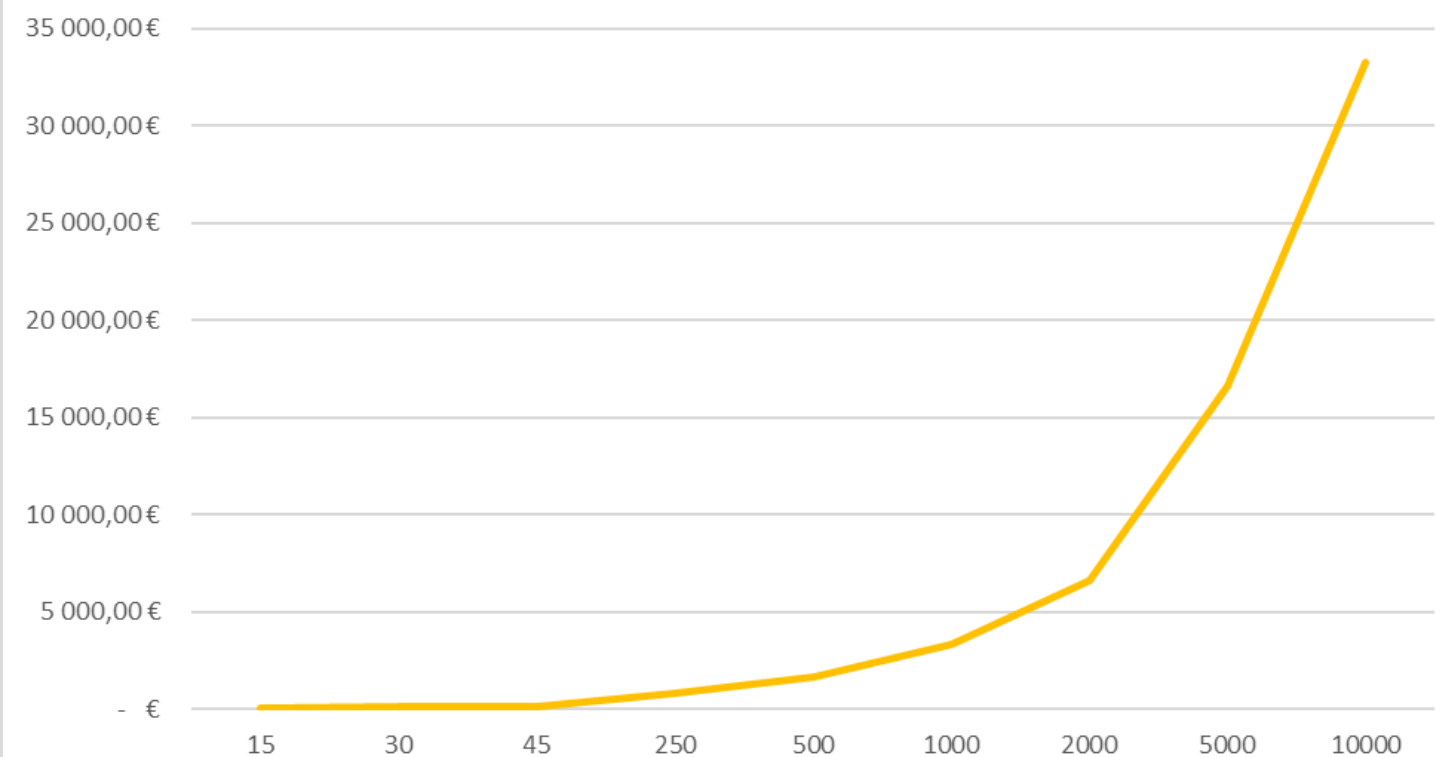
- Pertes de production (Entre 5 et 10%)  
... voire plus!



# POURQUOI NETTOYER?

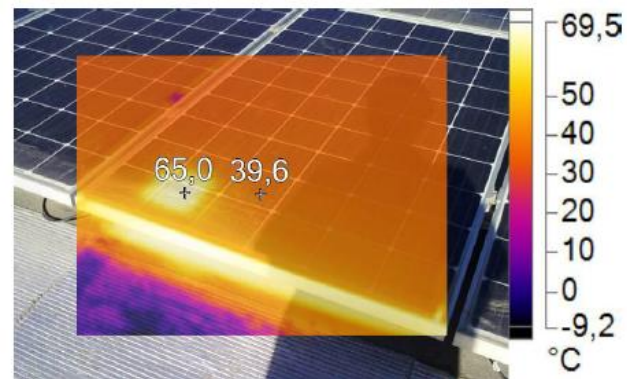
- Pertes de production (Entre 5 et 10%)  
... voire plus!

Perte annuelle de CA fonction de la surface de la toiture



# POURQUOI NETTOYER?

- Pertes de production (Entre 5 et
- Sécurité et durabilité de l'installa





# MERCI



**VOLTEC**  
solar