

## TABLE RONDE / DISKUSSIONSRUNDE



**PHASE CHANTIER :**  
ACCÈS AU CHANTIER ET À L'OUVRAGE,  
PROTECTIONS COLLECTIVES CONTRE  
LES CHUTES,  
ORGANISATION DES LIVRAISONS DE  
MATÉRIEL

*Bruno KAUFFMANN*  
*Directeur Général*

*Laurent HOFFMANN*  
*Coordinateur HSE*

12, rue de la Kaltau  
67150 HINDISHEIM

# SOVEC énergie, Filiale de SOVEC Groupe

## SOVEC Groupe

### SOVEC entreprises 1

12 rue de la Kaltau  
67150 Hindisheim  
1. Siège et agence Bas-Rhin  
1a. Agence Lorraine  
1b. Agence Haut-Rhin  
1c. Centre de travaux  
1d. Agence Île-de-France  
1e. Agence Champagne-Ardenne

### SOVEC Nord Alsace 2

9 rue d'Uttwiller  
67330 Bouxwiller

### SOVEC énergie 3

12 rue de la Kaltau  
67150 Hindisheim  
3. Siège et agence Bas-Rhin  
3a. Agence Rhône Alpes  
7 rue Orion  
74650 Chavanod



42M€  
D'ACTIVITÉ



294  
SALARIÉS

## SOVEC énergie, Filiale de SOVEC Groupe

Afin d'anticiper les évolutions du marché et de contribuer à l'essor des énergies renouvelables, SOVEC Groupe a développé en 2009 une filiale spécialisée dans le développement de projets photovoltaïques. SOVEC Énergie conçoit et réalise des centrales photovoltaïques à destination des entreprises et des collectivités et se charge de la maintenance.

Grâce à un encadrement compétent, un bureau d'études spécialisé et des équipes de pose qualifiées, nos spécialistes vous garantissent le succès de vos projets.





## Nos métiers et savoir-faire

La diversité de nos métiers nous permet de maîtriser l'ensemble de la chaîne de valeur d'un projet afin de vous fournir une solution clé en main.

### CONSEILS



- Analyse du besoin client
- Choix de la solution technique
- Etude de faisabilité technico-économique

### CONCEPTION ET ÉTUDES



- Définition de l'architecture de l'installation et choix du matériel
- Etudes techniques (plans, schémas unifilaires, notes de calculs)
- Etude de productible et analyse économique

### DÉVELOPPEMENT DE PROJET



- Accompagnement dans les démarches administratives
- Demande de raccordement et de contrats d'achat
- Dossiers de subventions
- Démarches CONSUEL

### INGÉNIERIE ET CONSTRUCTION



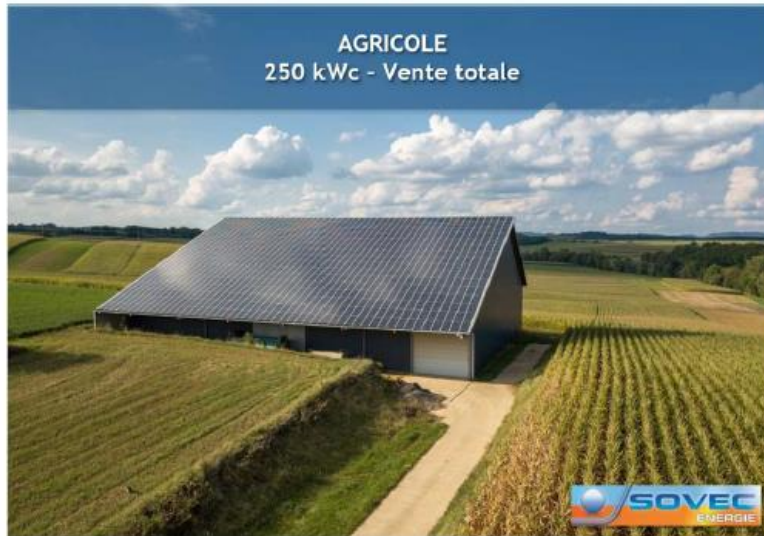
- Mécanique : charpente, couverture, système de fixation
- Électrique : raccordements électriques, stockage batteries, gestion et supervision de l'énergie

### MAINTENANCE



- Maintenance préventive
- Maintenance curative
- Suivi d'installation à distance







# Nos principales problématiques en matière de sécurité

Travailler sous équipements de protection collectifs, une vraie problématique !

- La plupart des toitures n'ont pas été pensé, lors de la conception, pour faciliter les interventions ultérieures.
- Nous préconisons les garde-corps définitifs et les acrotères hauts



Accès à la toiture :

Souvent la seule manière d'accéder au toit est une échelle à crinoline voir rien du tout.



**Grutage :**

Nous n'avons pas toujours assez de place avec les engins de chantier pour pouvoir monter le matériel en toute sécurité.

