

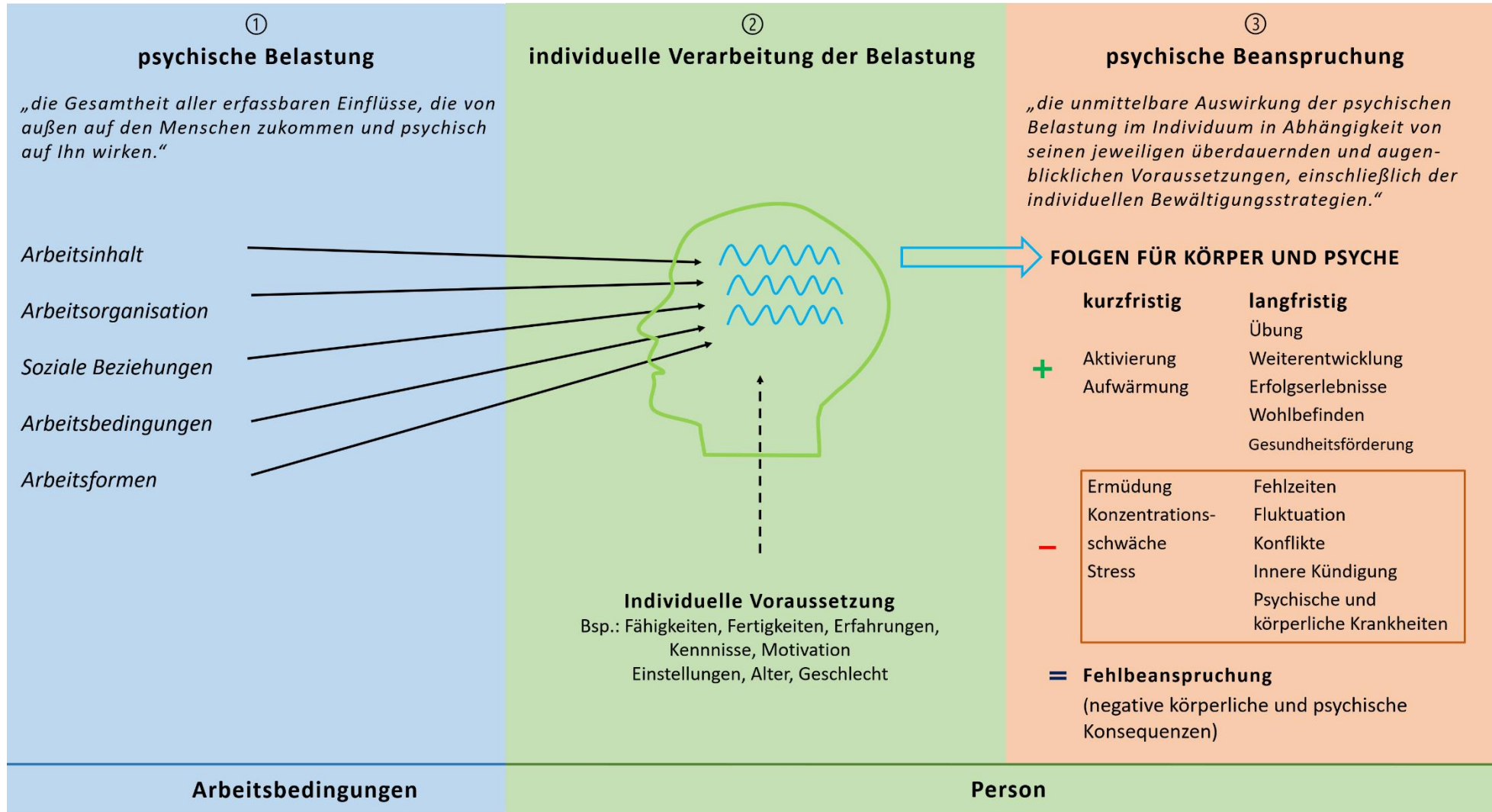
„Arbeitsintensität als Quelle psychischer Belastung“

**Dagmar B. Veigel
Regierungspräsidium Stuttgart**



**Baden-Württemberg
Regierungspräsidium
Stuttgart**

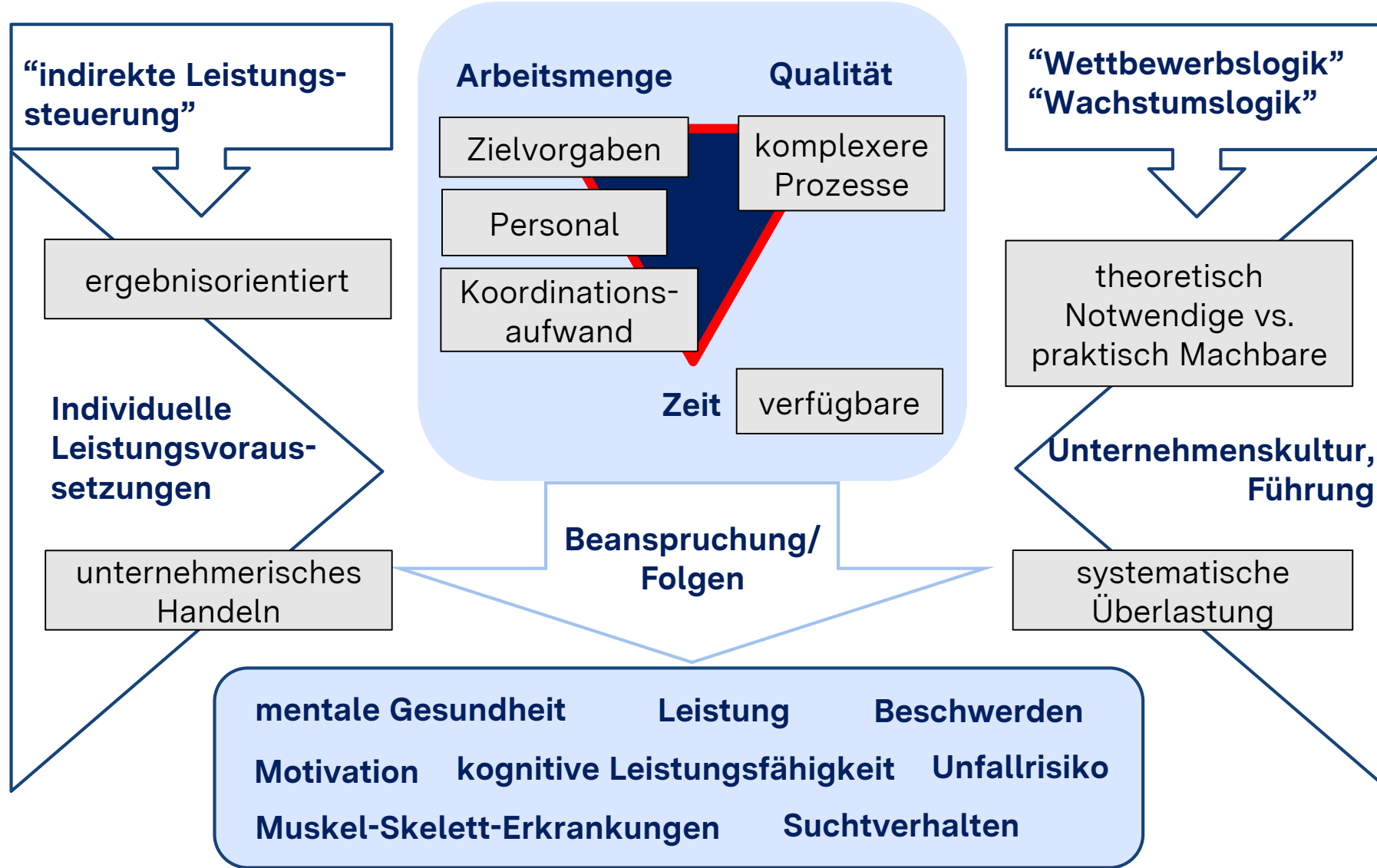
Belastung - Beanspruchung



Quelle: angelehnt an GDA, "Psychische Belastung und Gesundheit", 2017

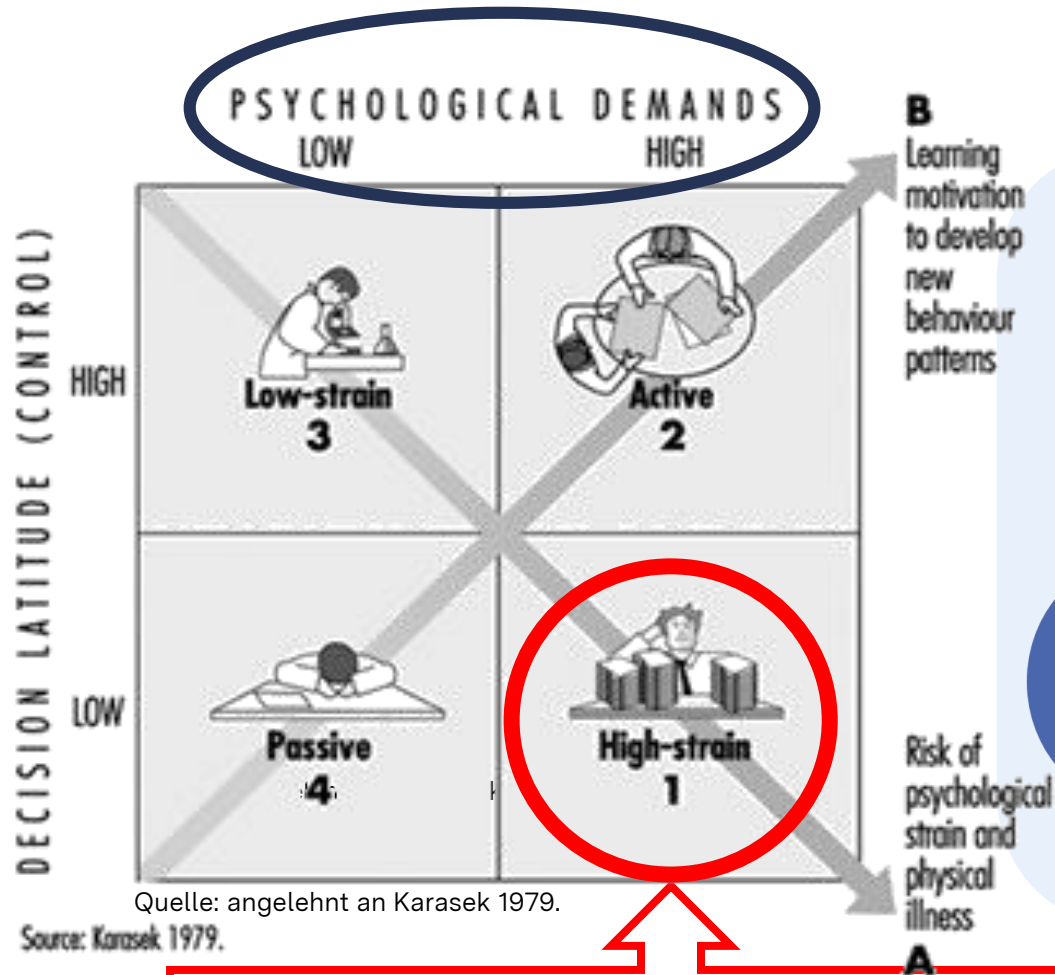
Abb.: Zusammenhang psychischer Belastung und Beanspruchung, angelehnt an das Beanspruchung, angelehnt an das Belastungs-Beanspruchungsmodell und DIN EN ISO 10075

Arbeitsintensität: Wirkfaktoren und Steuerungsmöglichkeiten

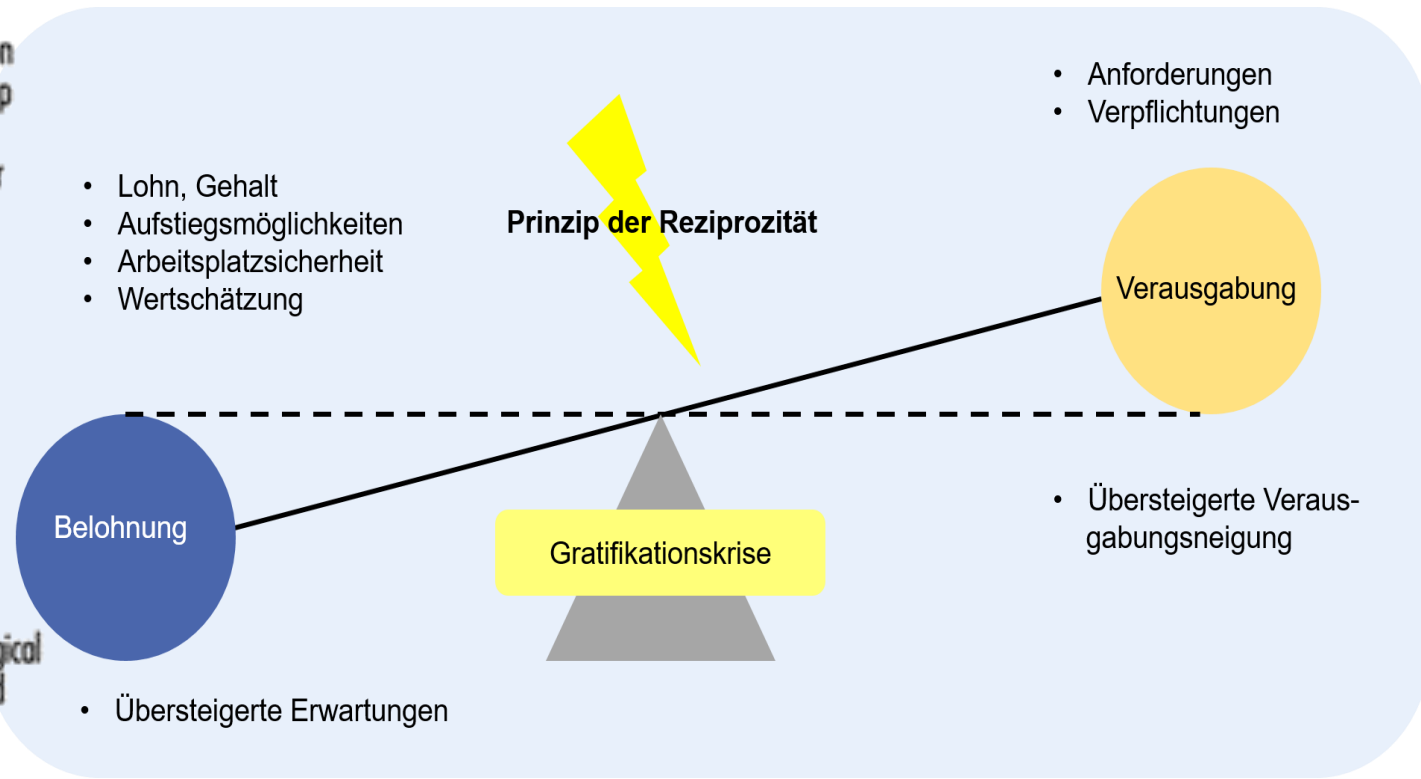


Quelle: baa: DOI: 10.21934; eigene Darstellung Flake & Veigel (2020) nach Trägner, 2006; N. Kratzer

Arbeitsintensität in arbeitspsychologischen Modellen

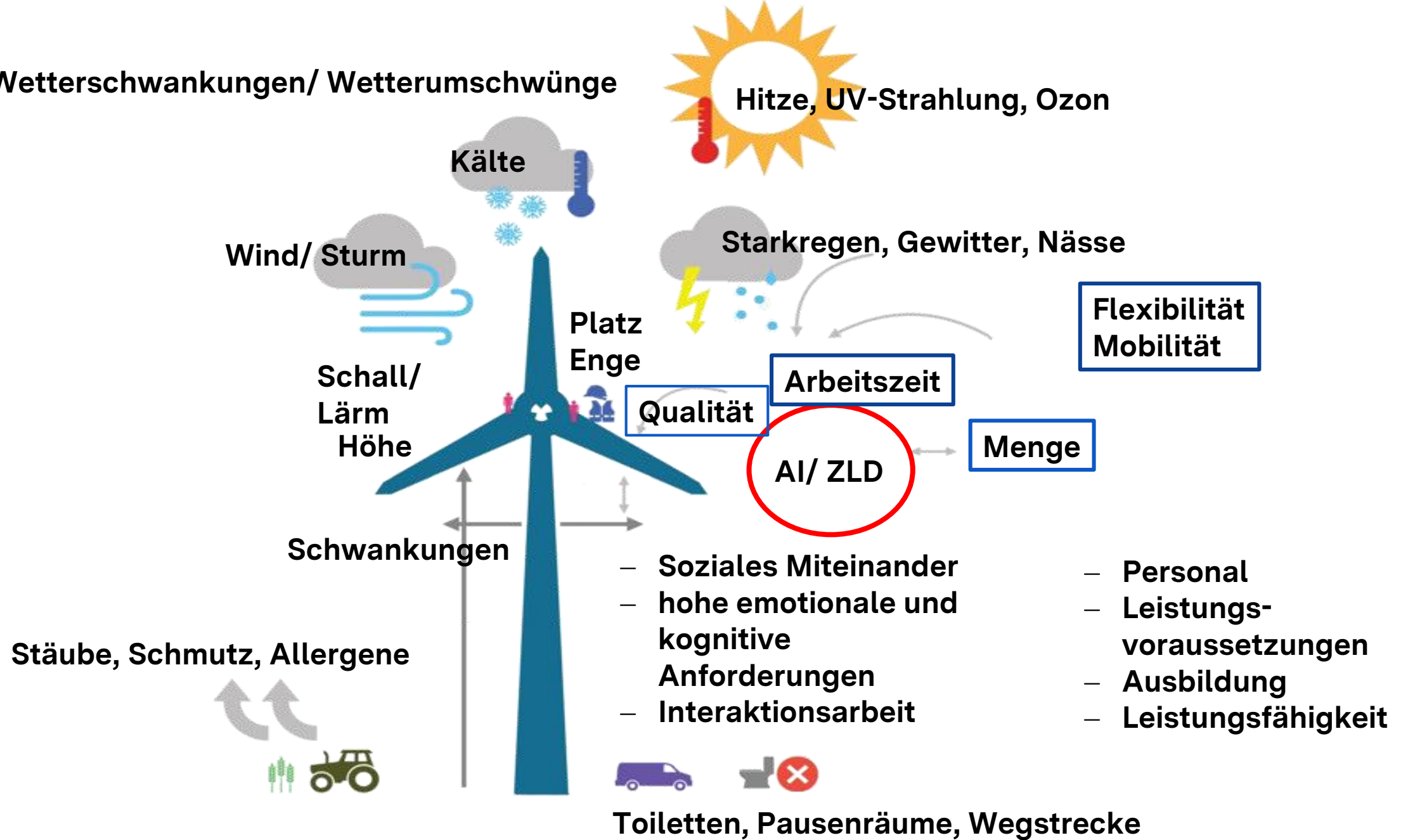


hohe AI in Verbindung mit einem geringen Handlungsspielraum



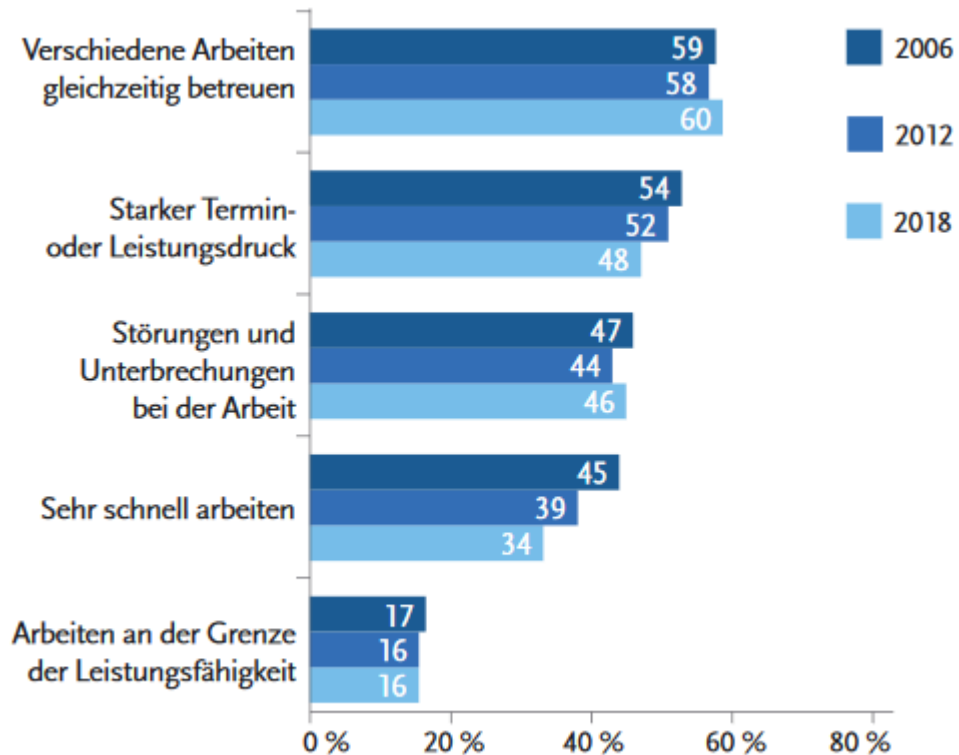
Quelle: Modell beruflicher Gratifikationskrisen angelehnt an Siegrist (2002)

Wetterschwankungen/ Wetterumschwünge



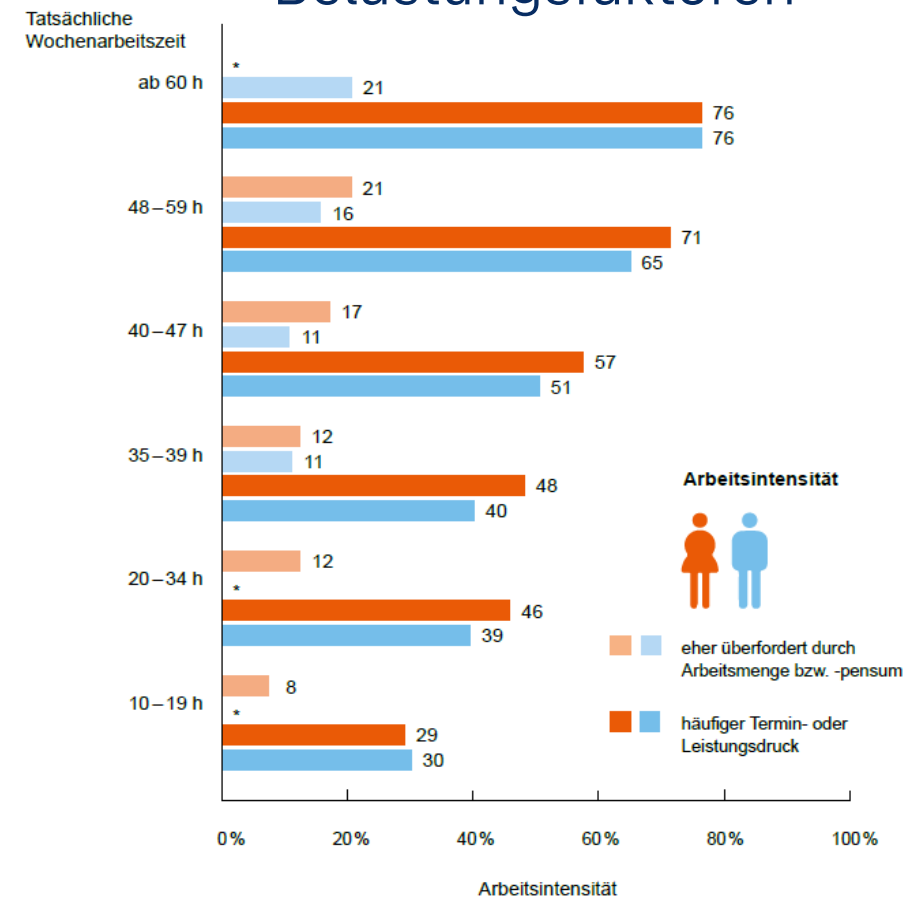
Arbeitszeit verlängern?

Ausprägungsgrad



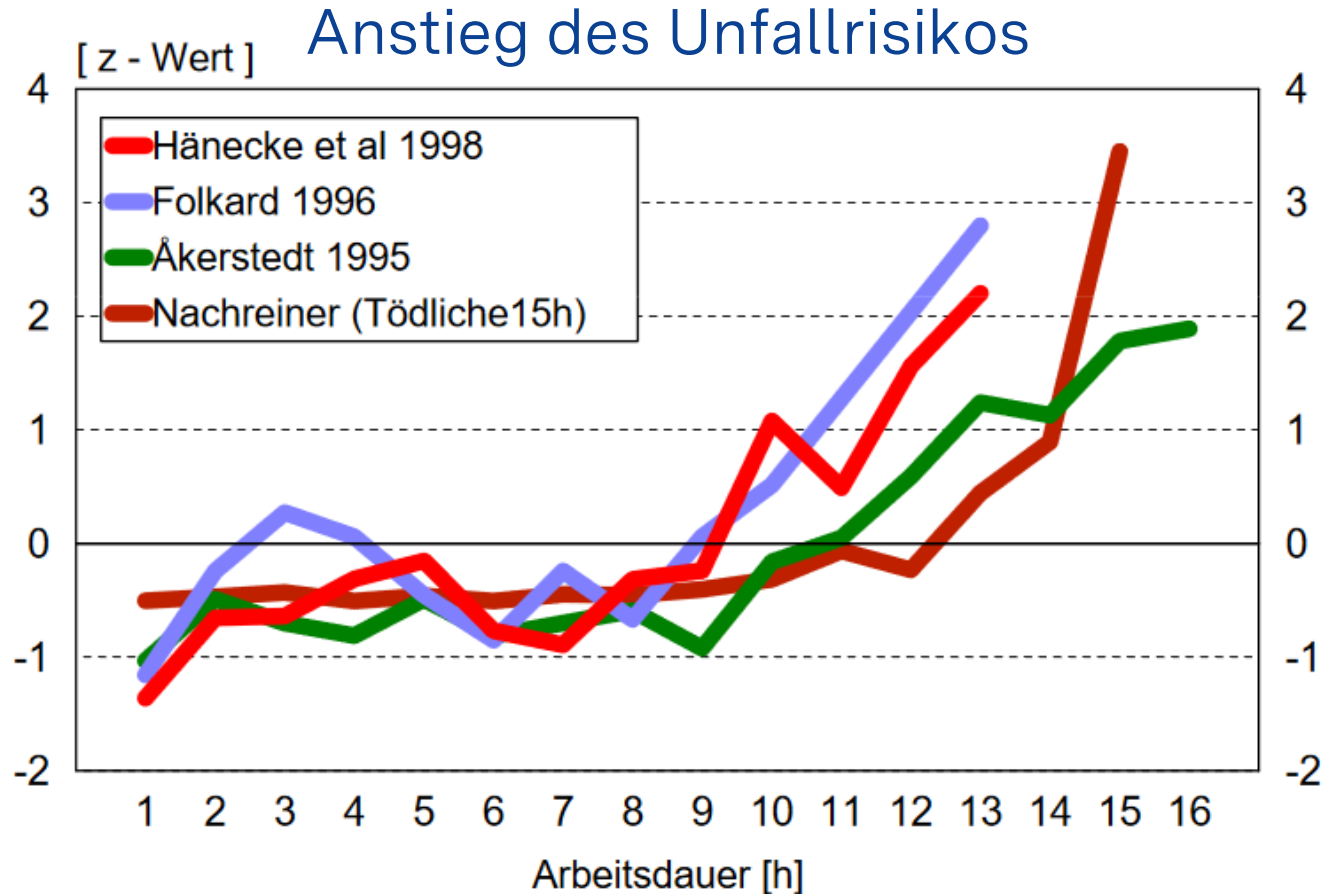
Anteil der abhängig Beschäftigten, die den Arbeitsbedingungen häufig ausgesetzt sind.

Kombination ungünstiger Belastungsfaktoren



Quelle: https://www.baua.de/DE/Angebote/Publicationen/Fakten/BIBB-BAuA-26.pdf?__blob=publicationFile&v=7

Arbeitszeit verlängern?



Quelle: Arlinghaus, A. (2014): https://www.gawo-ev.de/cms2/uploads/GfA%202014/AUVA_Arlinghaus_FV_full.pdf

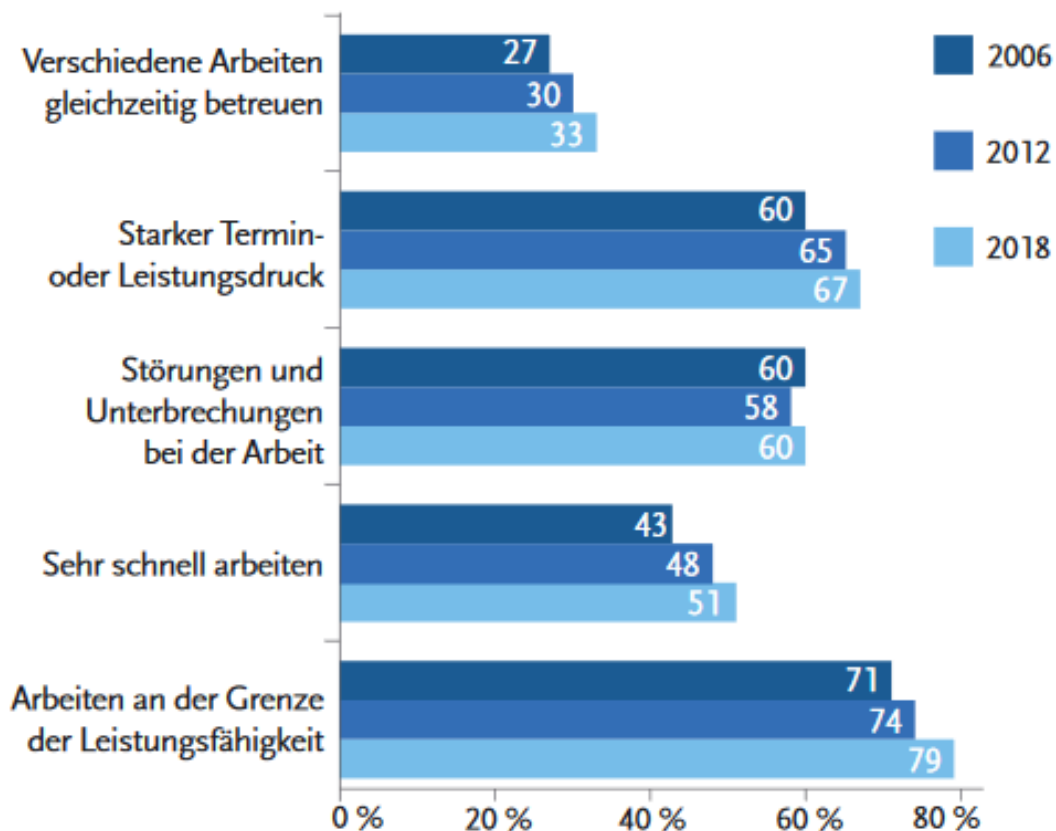
Quantitative Grenzen

- Nach 8 Stunden steigt das **Unfallrisiko** exponentiell an
- Nach **12 Stunden** ist die **Unfallrate** im Vergleich zu 8 Stunden um das **2fache** erhöht

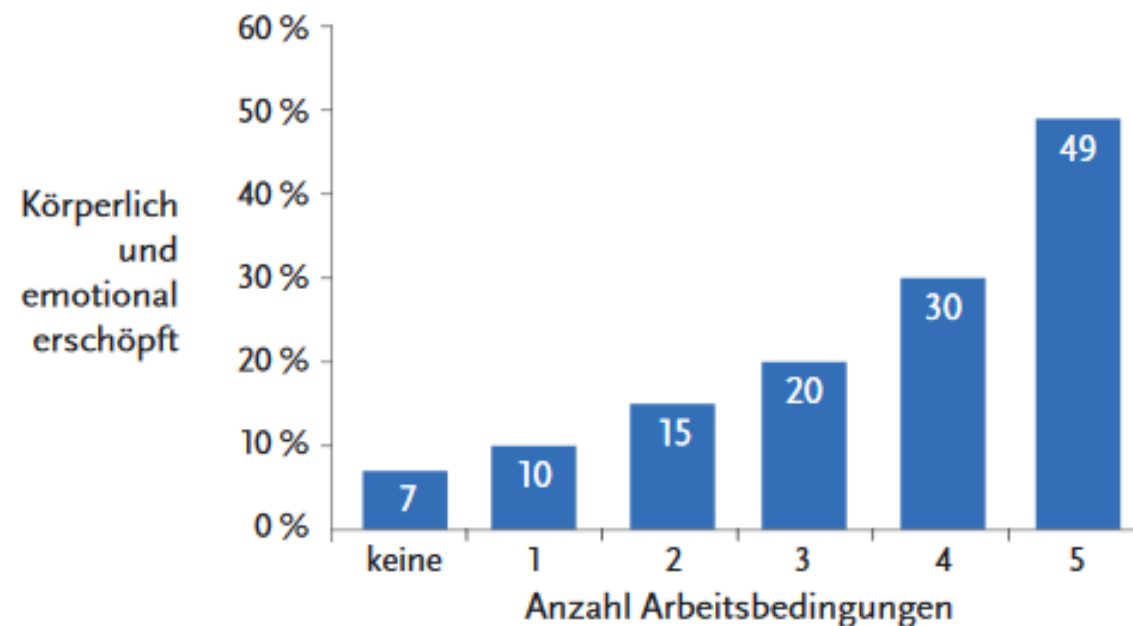
Quelle: baa:fokus (2019)
https://www.baa.de/DE/Angebote/Publikationen/Fokus/Arbeitszeiten.pdf?__blob=publicationFile&v=3

Arbeitsintensität – was sagt die Forschung?

Empfundene Belastung durch Arbeitsintensität



Anteil der abhängig Beschäftigten, die sich durch die Arbeitsbedingungen belastet fühlen.



Anteil der abhängig Beschäftigten, die sich erschöpft fühlen, nach Anzahl der Arbeitsbedingungen.

Quelle: https://www.baua.de/DE/Angebote/Publikationen/Fakten/BIBB-BAuA-26.pdf?__blob=publicationFile&v=7

Arbeitsabläufe sind gut gestaltet, wenn ...

- LASI LV 52: Psychische Belastung bei der Arbeit: Erläuterungen und Hinweise für die Überwachung: lasi-info.com/publikationen/lasi-veroeffentlichungen
- [Startseite - BMAS GDA Psyche](http://www.gda-psyche.de): www.gda-psyche.de
- ✓ notwendige Ressourcen vorhanden sind (z. B. Qualifikation, Sachmittel, Informationen).
- ✓ Sie nachvollziehbar und bekannt sind.
- ✓ sie kontinuierlich in Rücksprache mit den Beschäftigten entsprechend den aktuellen Erfordernissen angepasst und verbessert werden.
- ✓ unvorhergesehenen Ereignissen und Verzögerungen eingeplant sind.
- ✓ genügend Zeitpuffer bei Vorgabezeiten festgelegt sind.
- ✓ es ausreichende Möglichkeiten zu fachlichem Austausch und Zusammenarbeit gibt.
- ✓ Beschäftigte klar definierte Aufgaben, Kompetenzen und Zuständigkeiten haben.
- ✓ Beschäftigte konzentriert und störungsfrei arbeiten können.



Vielen Dank für Ihre Aufmerksamkeit!

Dagmar B. Veigel

Regierungspräsidium Stuttgart

Referat 96 | Arbeitsmedizin, Staatlicher gewerbeärztlicher Dienst

dagmar.veigel@rps.bwl.de

+49 (0) 711 904 139004



**Baden-Württemberg
Regierungspräsidium
Stuttgart**

